



ΠΑΝΕΠΙΣΤΗΜΙΟ ΔΥΤΙΚΗΣ ΑΤΤΙΚΗΣ

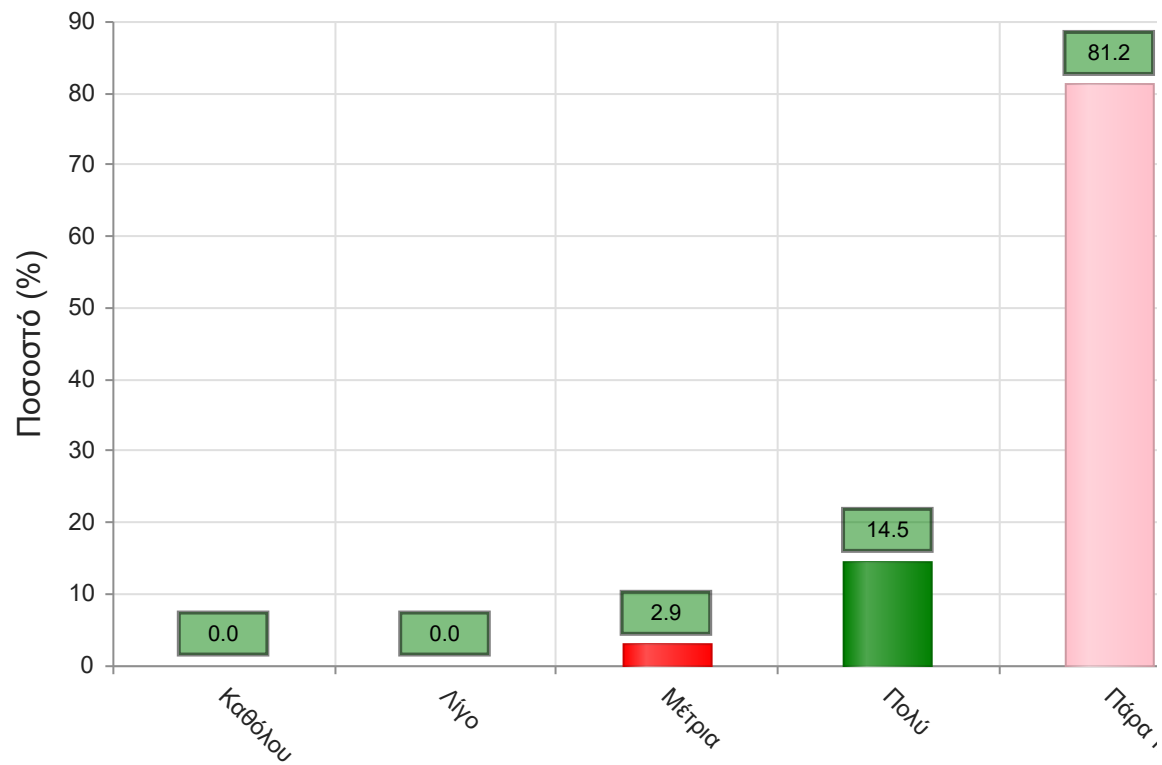
Στατιστικά τμήματος

Τμήμα	1008 - ΠΑΙΔΑΓΩΓΙΚΗ ΜΕΣΩ ΚΑΙΝΟΤΟΜΩΝ ΤΕΧΝΟΛΟΓΙΩΝ ΚΑΙ ΒΙΟΪΑΤΡΙΚΩΝ ΠΡΟΣΕΓΓΙΣΕΩΝ
Απογραφική Περίοδος	2023 - 2024
Ερωτηματολόγιο	Ερωτηματολόγιο Μαθημάτων
Εξάμηνο	Όλα

A. Ερωτήσεις που αφορούν στο μάθημα:

1. Οι στόχοι του θεωρητικού μαθήματος ήταν σαφείς;

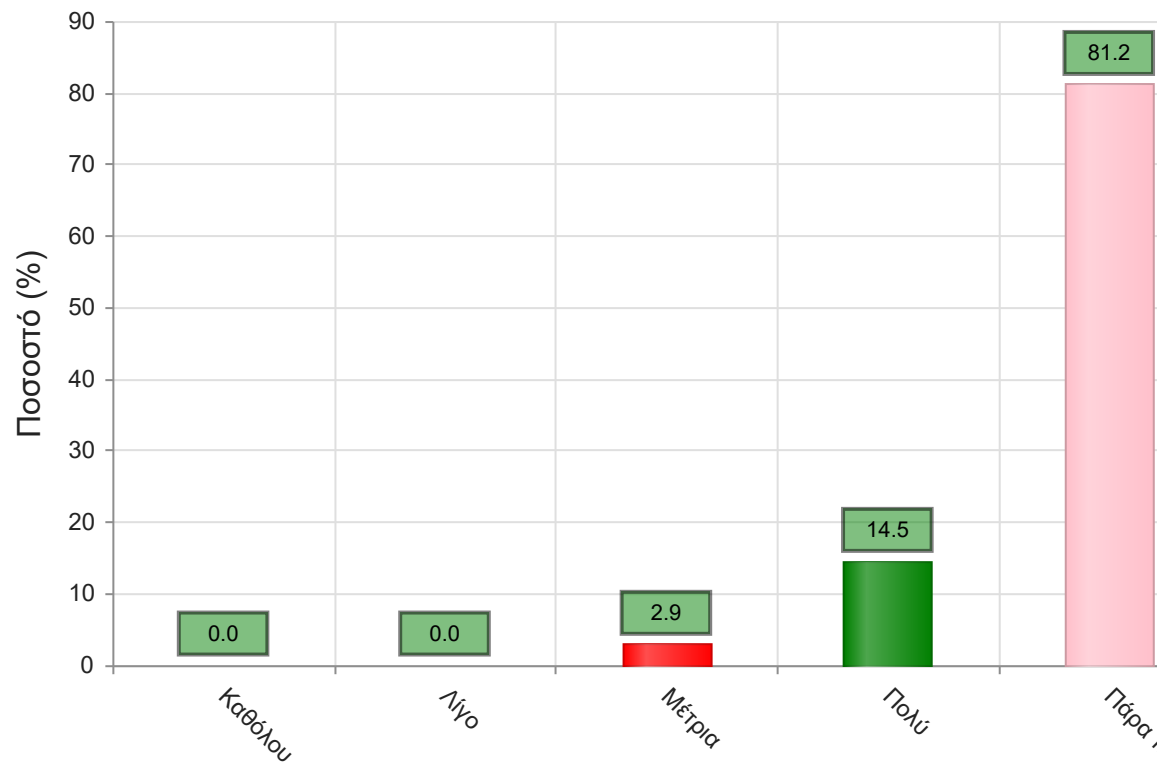
	Απαντήσεις	Ποσοστό (%)
Καθόλου	0	0.0
Λίγο	0	0.0
Μέτρια	2	2.9
Πολύ	10	14.5
Πάρα πολύ	56	81.2
Δ/Α	1	1.4
Σύνολο Απαντήσεων	68	98.6
Ολικό Σύνολο	69	100



Μέσος όρος τμήματος : 4.8 (Πάρα πολύ)

2. Η ύλη που καλύφθηκε ανταποκρινόταν στους στόχους του μαθήματος;

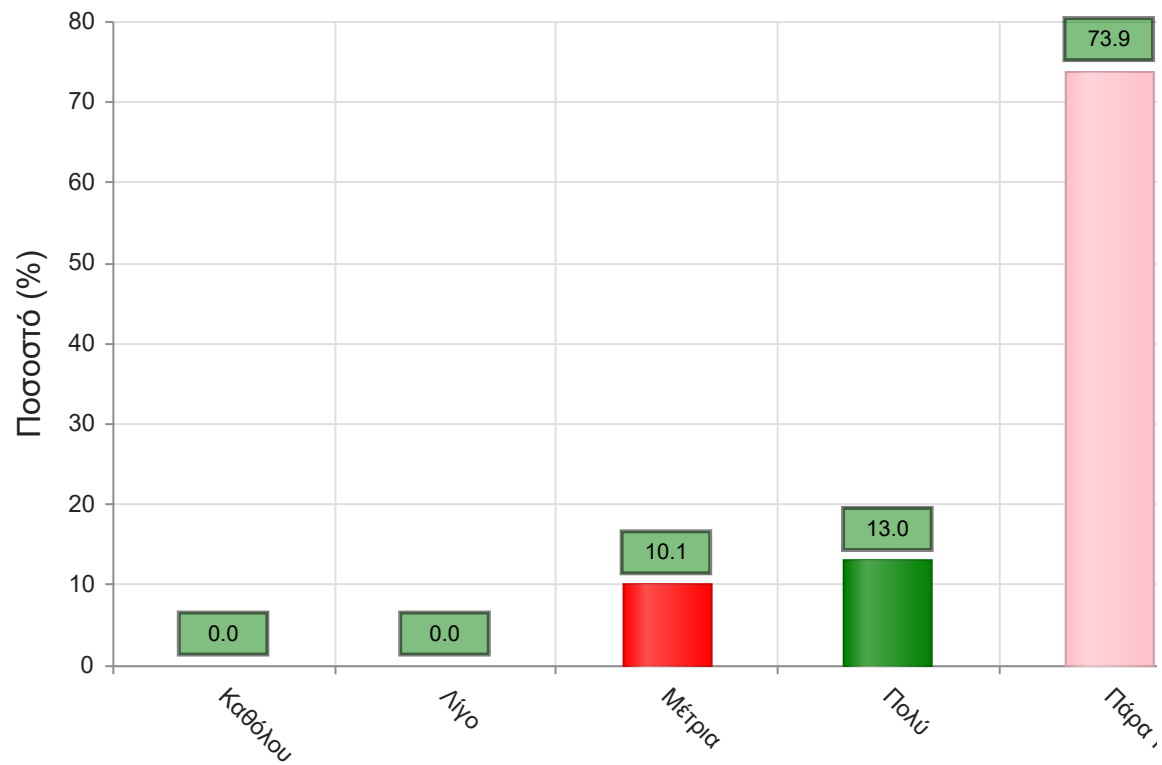
	Απαντήσεις	Ποσοστό (%)
Καθόλου	0	0.0
Λίγο	0	0.0
Μέτρια	2	2.9
Πολύ	10	14.5
Πάρα πολύ	56	81.2
Δ/Α	1	1.4
Σύνολο Απαντήσεων	68	98.6
Ολικό Σύνολο	69	100



Μέσος όρος τμήματος : 4.8 (Πάρα πολύ)

3. Βαθμολογήστε την οργάνωση του μαθήματος

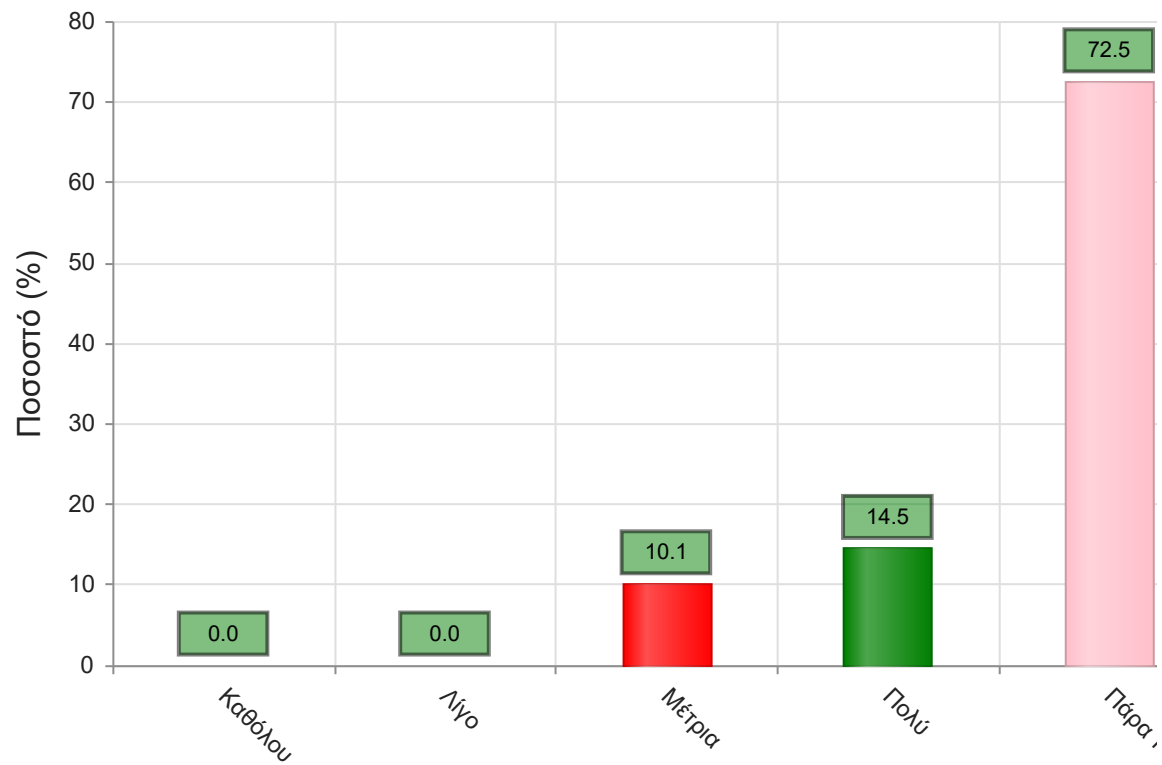
	Απαντήσεις	Ποσοστό (%)
Καθόλου	0	0.0
Λίγο	0	0.0
Μέτρια	7	10.1
Πολύ	9	13.0
Πάρα πολύ	51	73.9
Δ/Α	2	2.9
Σύνολο Απαντήσεων	67	97.1
Ολικό Σύνολο	69	100



Μέσος όρος τμήματος : 4.7 (Πάρα πολύ)

4. Το εκπαιδευτικό υλικό που χρησιμοποιήθηκε βοήθησε στην καλύτερη κατανόηση του θέματος;

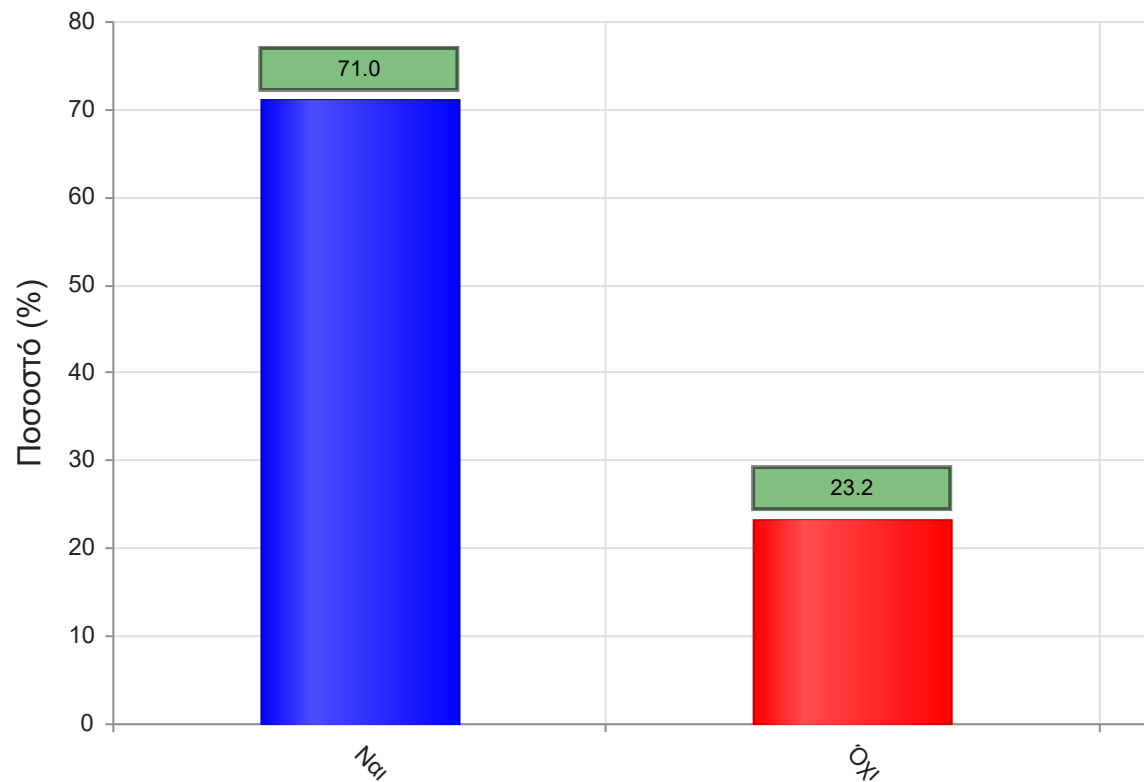
	Απαντήσεις	Ποσοστό (%)
Καθόλου	0	0.0
Λίγο	0	0.0
Μέτρια	7	10.1
Πολύ	10	14.5
Πάρα πολύ	50	72.5
Δ/Α	2	2.9
Σύνολο Απαντήσεων	67	97.1
Ολικό Σύνολο	69	100



Μέσος όρος τμήματος : 4.6 (Πάρα πολύ)

5. Τα εκπαιδευτικά βοηθήματα ("σύγγραμμα", σημειώσεις, πρόσθετη βιβλιογραφία) χορηγήθηκαν εγκαίρως;

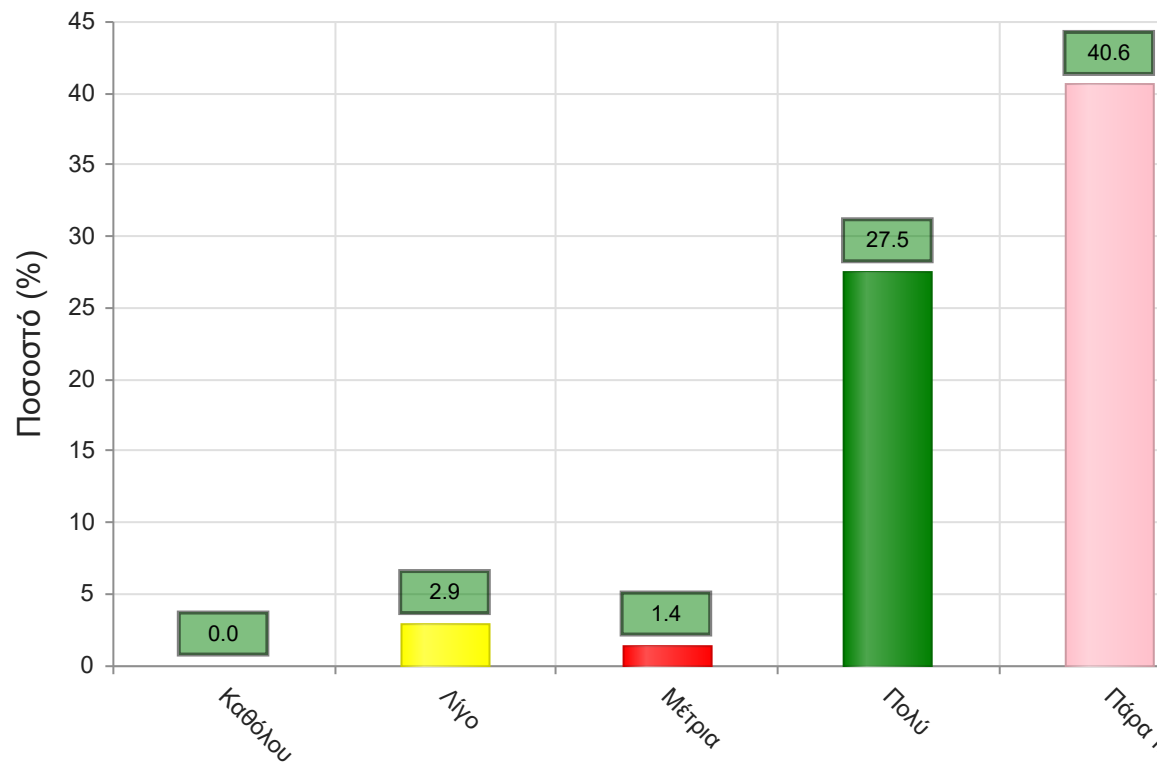
	Απαντήσεις	Ποσοστό (%)
ΝΑΙ	49	71.0
ΟΧΙ	16	23.2
Δ/Α	4	5.8
Σύνολο	69	100



Μέσος όρος τμήματος : ()

6. Πόσο ικανοποιητικό/-ά βρίσκεται το/-α διανεμόμενο/-α βιβλίο/α(σύγγραμμα/-τα);

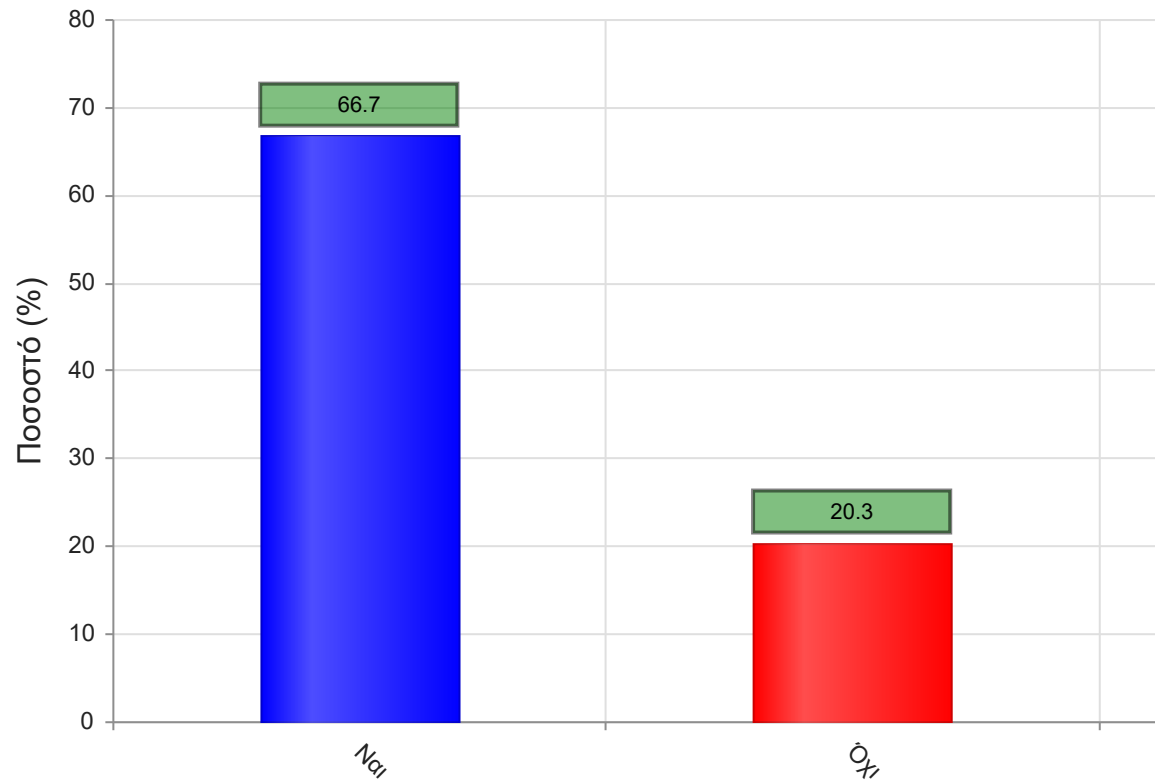
	Απαντήσεις	Ποσοστό (%)
Καθόλου	0	0.0
Λίγο	2	2.9
Μέτρια	1	1.4
Πολύ	19	27.5
Πάρα πολύ	28	40.6
Δ/Α	19	27.5
Σύνολο Απαντήσεων	50	72.5
Ολικό Σύνολο	69	100



Μέσος όρος τμήματος : 4.5 (Πολύ)

7. Παρέχονται επιπρόσθετες σημειώσεις;

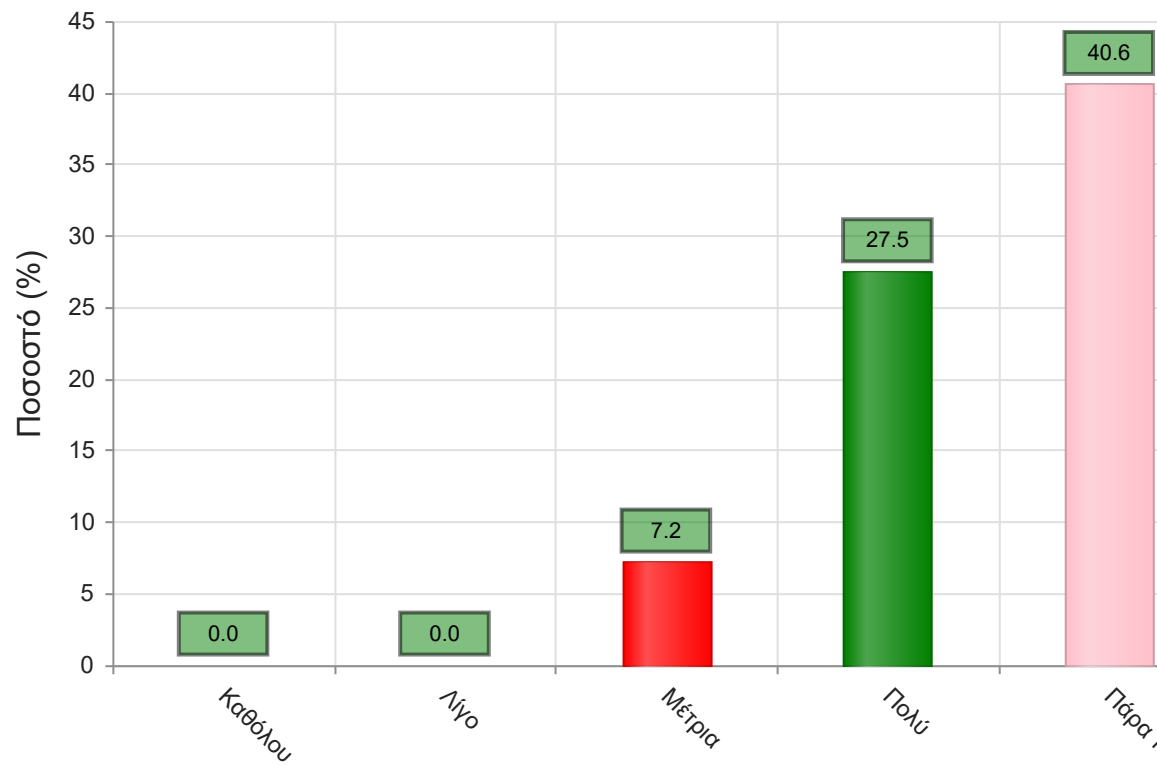
	Απαντήσεις	Ποσοστό (%)
ΝΑΙ	46	66.7
ΟΧΙ	14	20.3
Δ/Α	9	13.0
Σύνολο	69	100



Μέσος όρος τμήματος : ()

7α. Εάν ναι, βαθμολογήστε την επάρκειά τους

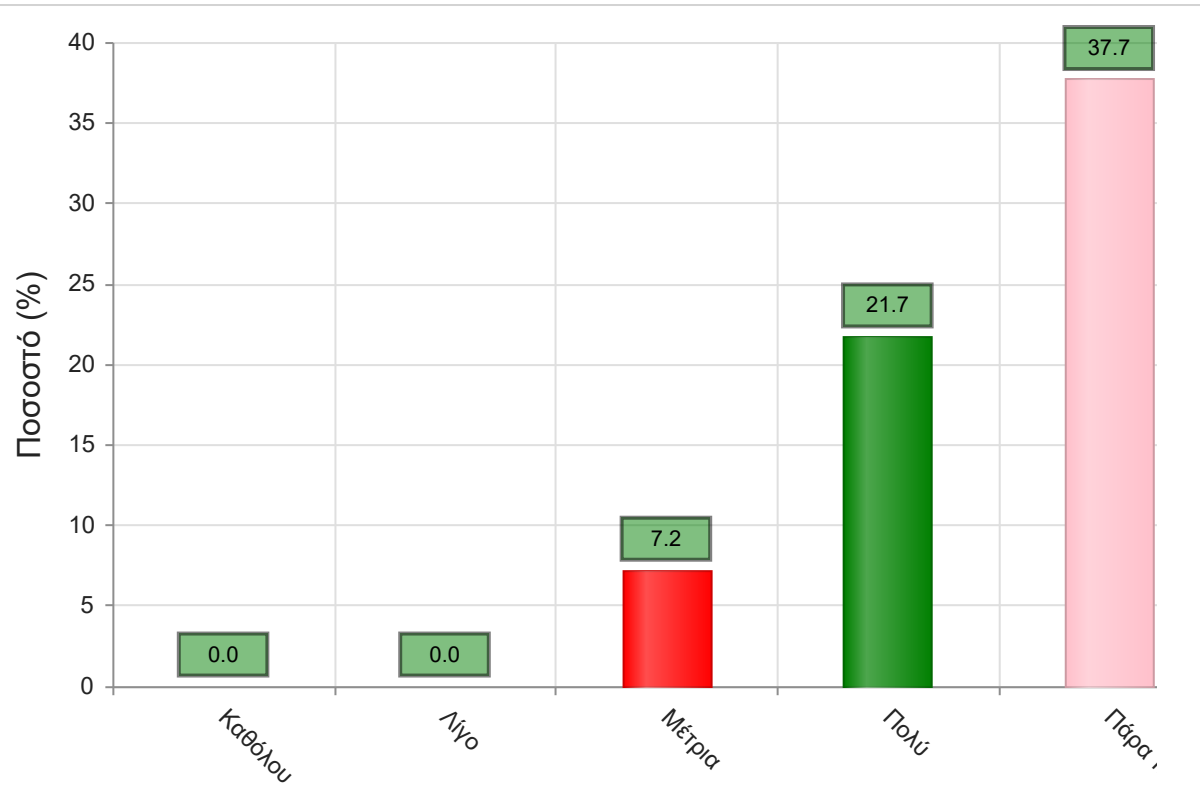
	Απαντήσεις	Ποσοστό (%)
Καθόλου	0	0.0
Λίγο	0	0.0
Μέτρια	5	7.2
Πολύ	19	27.5
Πάρα πολύ	28	40.6
Δ/Α	17	24.6
Σύνολο Απαντήσεων	52	75.4
Ολικό Σύνολο	69	100



Μέσος όρος τμήματος : 4.4 (Πολύ)

8. Βαθμολογήστε τη διαθεσιμότητα της επιπρόσθετης βιβλιογραφίας στην Βιβλιοθήκη του Ιδρύματος

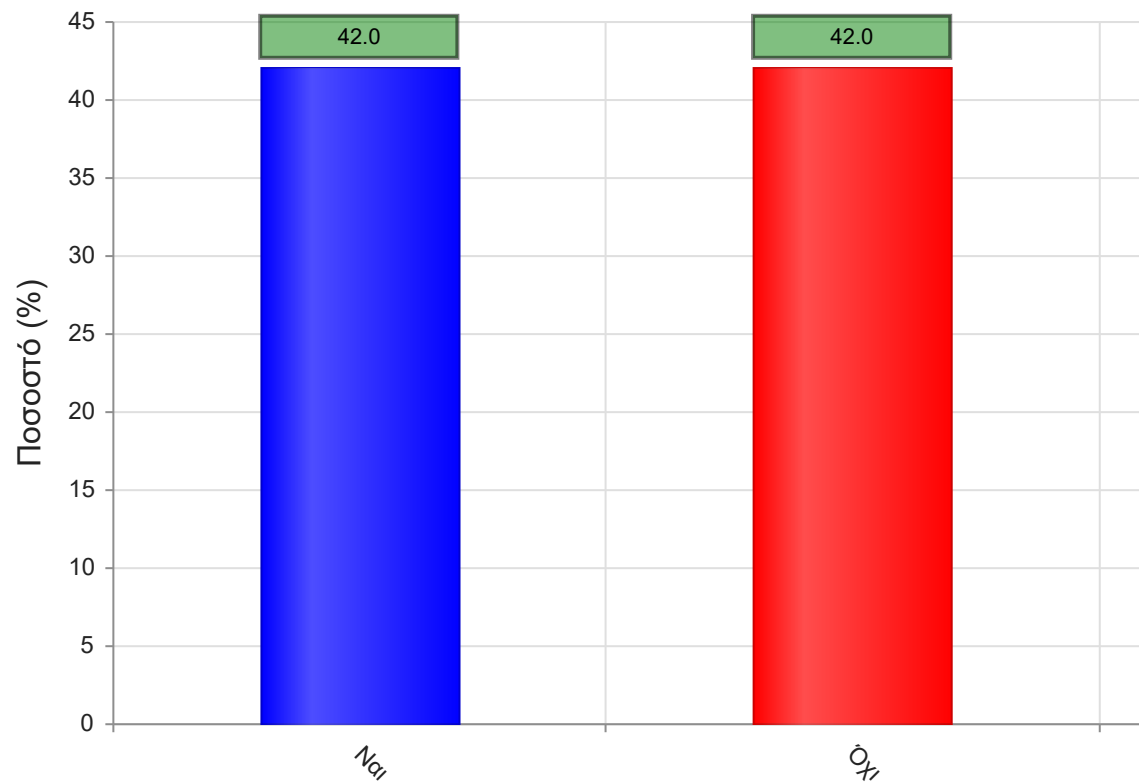
	Απαντήσεις	Ποσοστό (%)
Καθόλου	0	0.0
Λίγο	0	0.0
Μέτρια	5	7.2
Πολύ	15	21.7
Πάρα πολύ	26	37.7
Δ/Α	23	33.3
Σύνολο Απαντήσεων	46	66.7
Ολικό Σύνολο	69	100



Μέσος όρος τμήματος : 4.5 (Πολύ)

9. Προσπαιτούνται γνώσεις από άλλα μαθήματα για την παρακολούθηση του μαθήματος;

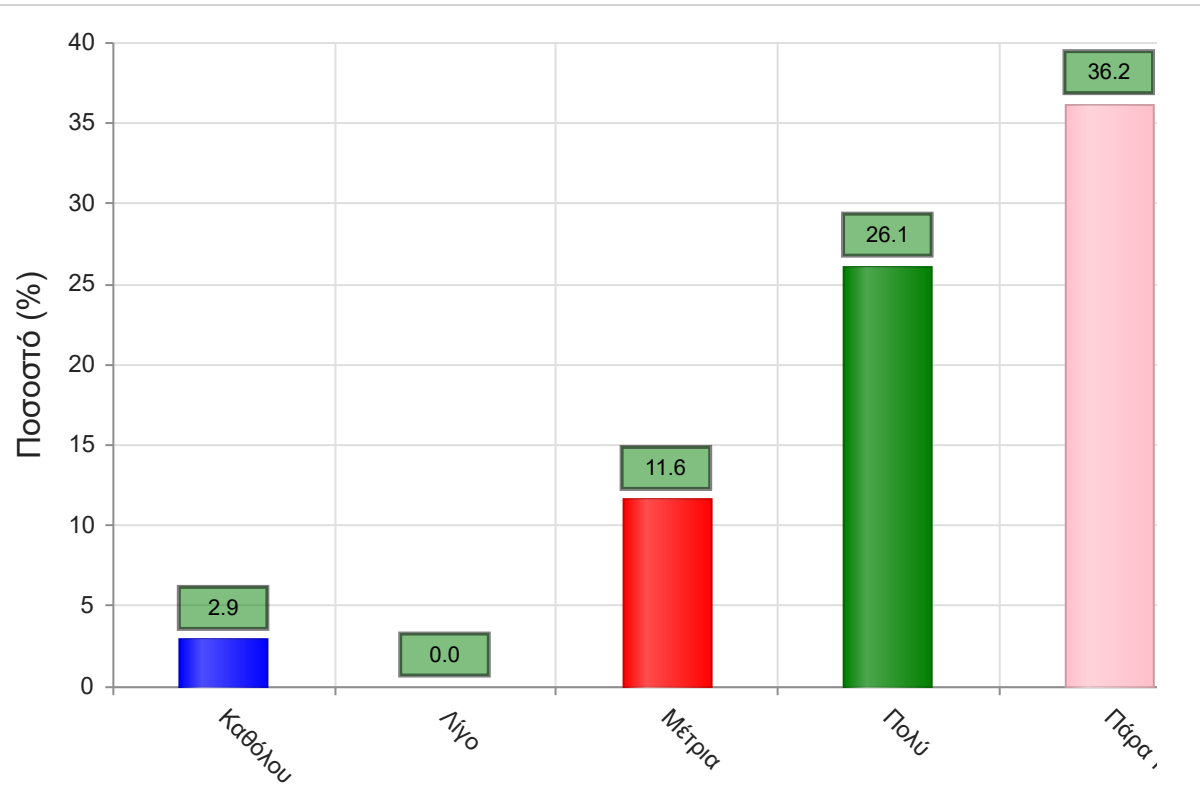
	Απαντήσεις	Ποσοστό (%)
ΝΑΙ	29	42.0
ΟΧΙ	29	42.0
Δ/Α	11	15.9
Σύνολο	69	100



Μέσος όρος τμήματος : ()

9α. Εάν ναι, καλύπτονται από άλλα διδαχθέντα μαθήματα;

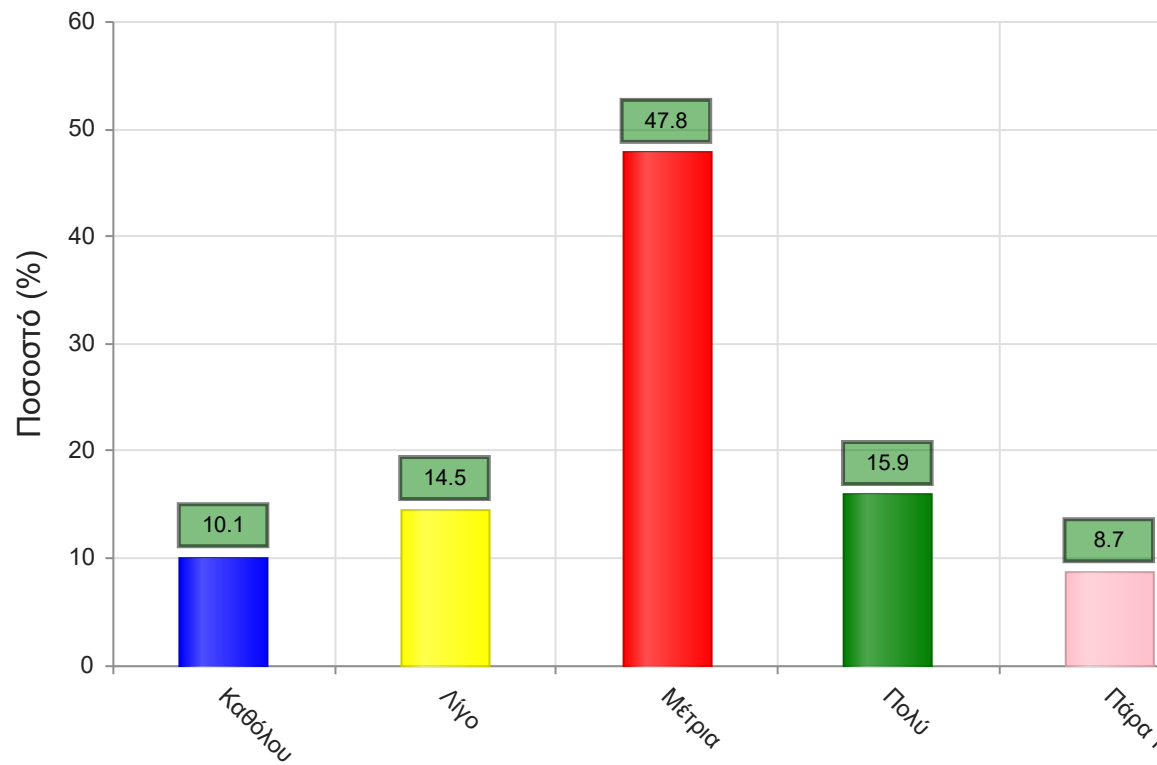
	Απαντήσεις	Ποσοστό (%)
Καθόλου	2	2.9
Λίγο	0	0.0
Μέτρια	8	11.6
Πολύ	18	26.1
Πάρα πολύ	25	36.2
Δ/Α	16	23.2
Σύνολο Απαντήσεων	53	76.8
Ολικό Σύνολο	69	100



Μέσος όρος τμήματος : 4.2 (Πολύ)

10. Πώς κρίνετε το επίπεδο δυσκολίας του μαθήματος για το έτος του;

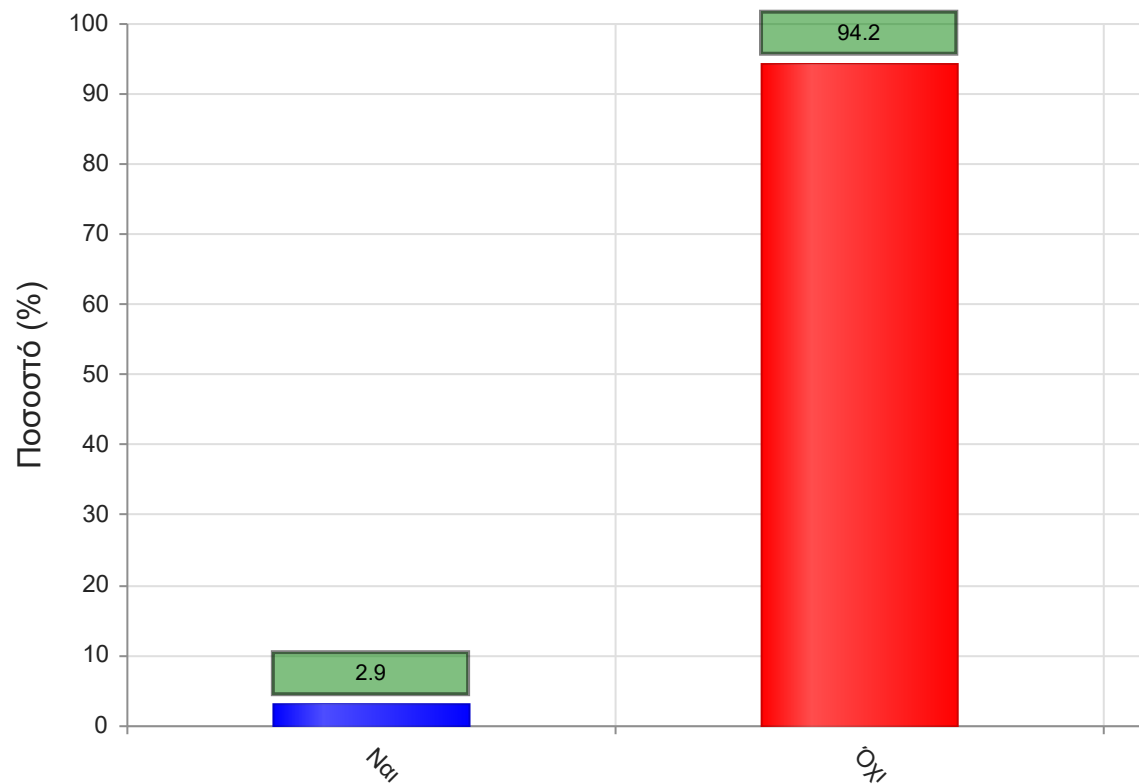
	Απαντήσεις	Ποσοστό (%)
Καθόλου	7	10.1
Λίγο	10	14.5
Μέτρια	33	47.8
Πολύ	11	15.9
Πάρα πολύ	6	8.7
Δ/Α	2	2.9
Σύνολο Απαντήσεων	67	97.1
Ολικό Σύνολο	69	100



Μέσος όρος τμήματος : 3.0 (Μέτρια)

11. Υπάρχει ανάγκη οργάνωσης φροντιστηριακών μαθημάτων για το συγκεκριμένο μάθημα;

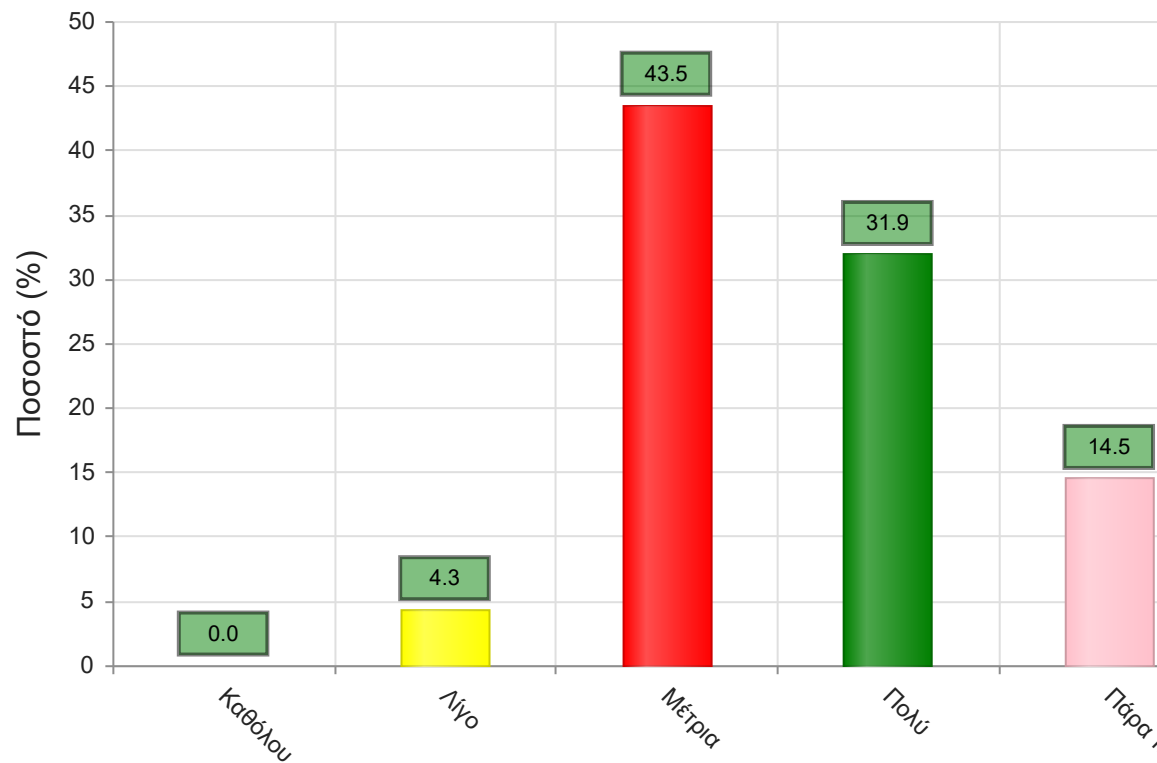
	Απαντήσεις	Ποσοστό (%)
ΝΑΙ	2	2.9
ΟΧΙ	65	94.2
Δ/Α	2	2.9
Σύνολο	69	100



Μέσος όρος τμήματος : ()

12. Αξιολογήστε τον αριθμό των ωρών διδασκαλίας για την κάλυψη της ύλης (καθόλου=ανεπαρκής, πάρα πολύ=υπερβολικός)

	Απαντήσεις	Ποσοστό (%)
Καθόλου	0	0.0
Λίγο	3	4.3
Μέτρια	30	43.5
Πολύ	22	31.9
Πάρα πολύ	10	14.5
Δ/Α	4	5.8
Σύνολο Απαντήσεων	65	94.2
Ολικό Σύνολο	69	100

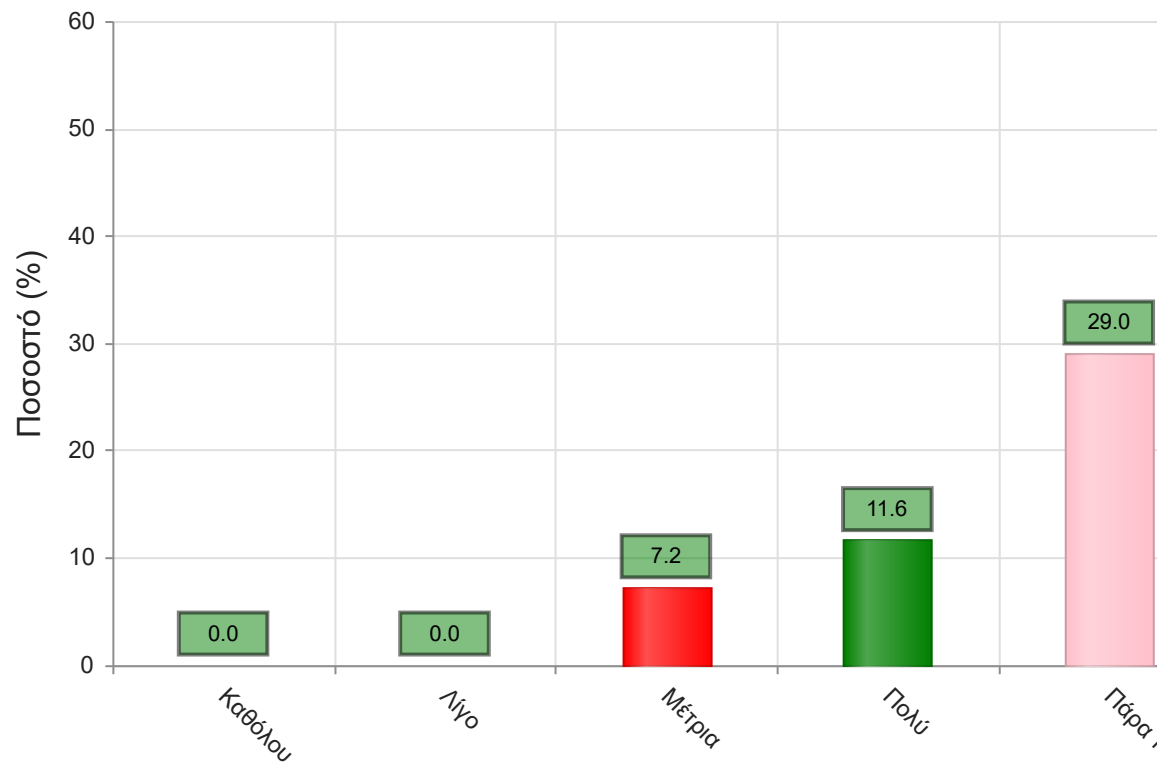


Μέσος όρος τμήματος : 3.6 (Πολύ)

Να απαντήσετε σε περίπτωση που υπήρχαν γραπτές ή/και προφορικές εργασίες

13. Υπάρχει διαφάνεια στα κριτήρια βαθμολόγησης;

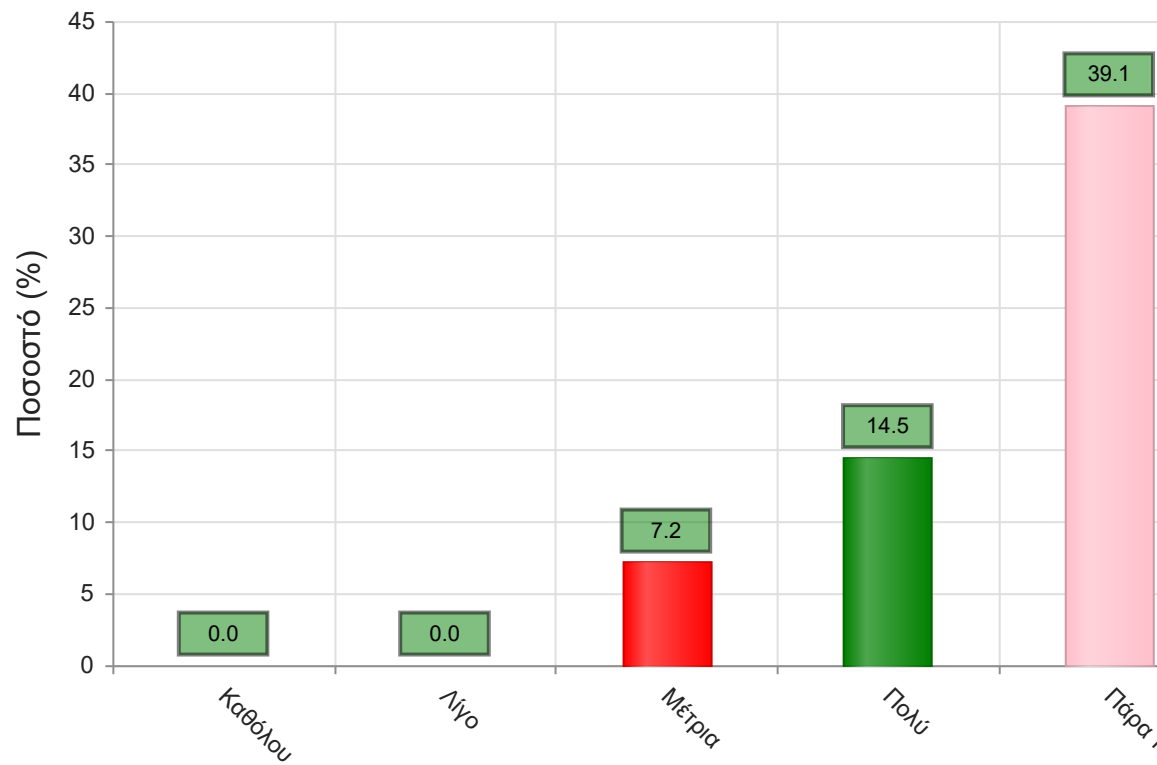
	Απαντήσεις	Ποσοστό (%)
Καθόλου	0	0.0
Λίγο	0	0.0
Μέτρια	5	7.2
Πολύ	8	11.6
Πάρα πολύ	20	29.0
Δ/Α	36	52.2
Σύνολο Απαντήσεων	33	47.8
Ολικό Σύνολο	69	100



Μέσος όρος τμήματος : 4.5 (Πολύ)

14. Το θέμα δόθηκε εγκαίρως;

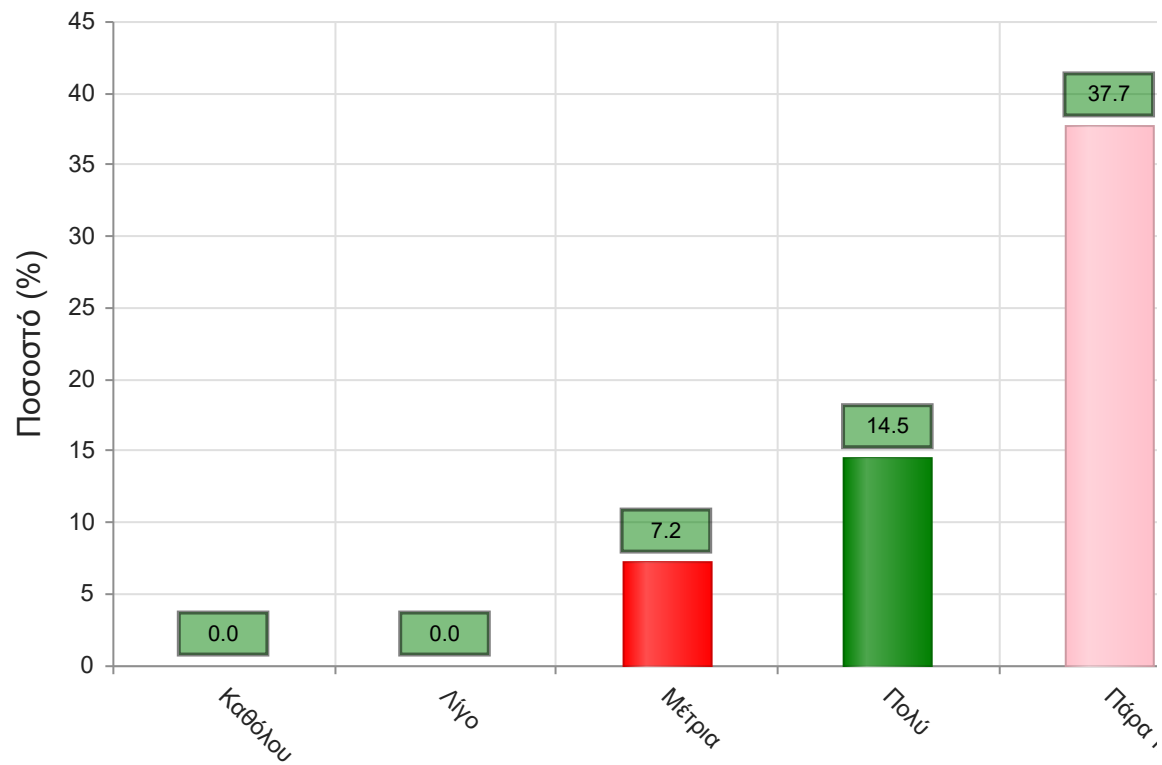
	Απαντήσεις	Ποσοστό (%)
Καθόλου	0	0.0
Λίγο	0	0.0
Μέτρια	5	7.2
Πολύ	10	14.5
Πάρα πολύ	27	39.1
Δ/Α	27	39.1
Σύνολο Απαντήσεων	42	60.9
Ολικό Σύνολο	69	100



Μέσος όρος τμήματος : 4.5 (Πάρα πολύ)

15. Το διαθέσιμο ερευνητικό υλικό στη βιβλιοθήκη κρίθηκε επαρκές;

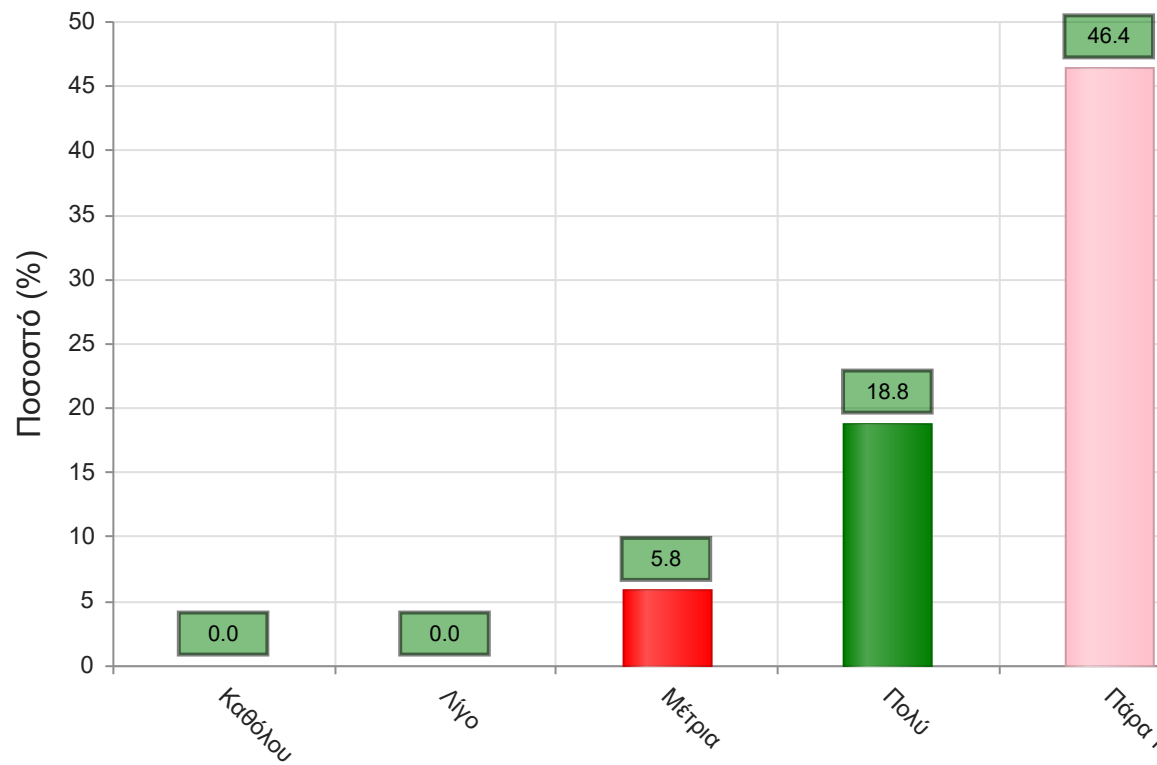
	Απαντήσεις	Ποσοστό (%)
Καθόλου	0	0.0
Λίγο	0	0.0
Μέτρια	5	7.2
Πολύ	10	14.5
Πάρα πολύ	26	37.7
Δ/Α	28	40.6
Σύνολο Απαντήσεων	41	59.4
Ολικό Σύνολο	69	100



Μέσος όρος τμήματος : 4.5 (Πάρα πολύ)

17. Τα σχόλια του/της διδάσκοντος/-ουσας ήταν εποικοδομητικά;

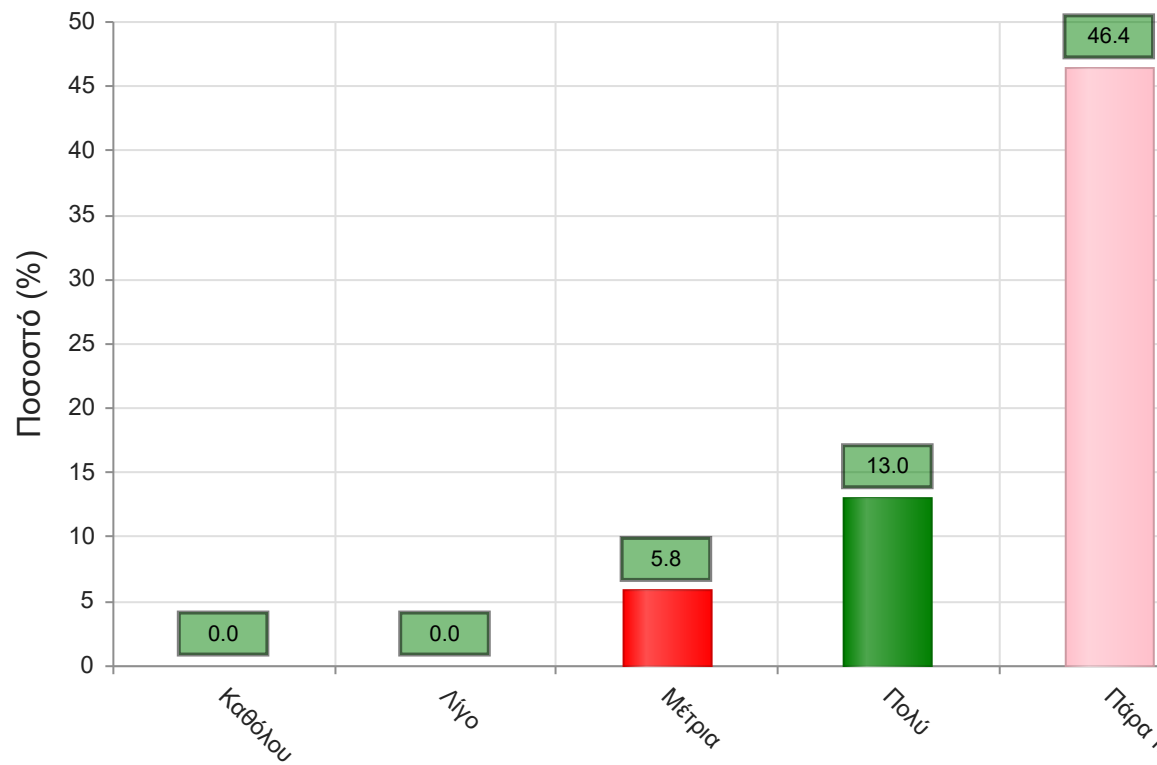
	Απαντήσεις	Ποσοστό (%)
Καθόλου	0	0.0
Λίγο	0	0.0
Μέτρια	4	5.8
Πολύ	13	18.8
Πάρα πολύ	32	46.4
Δ/Α	20	29.0
Σύνολο Απαντήσεων	49	71.0
Ολικό Σύνολο	69	100



Μέσος όρος τμήματος : 4.6 (Πάρα πολύ)

16. Υπήρχε καθοδήγηση από τον/την διδάσκοντα/-ουσα;

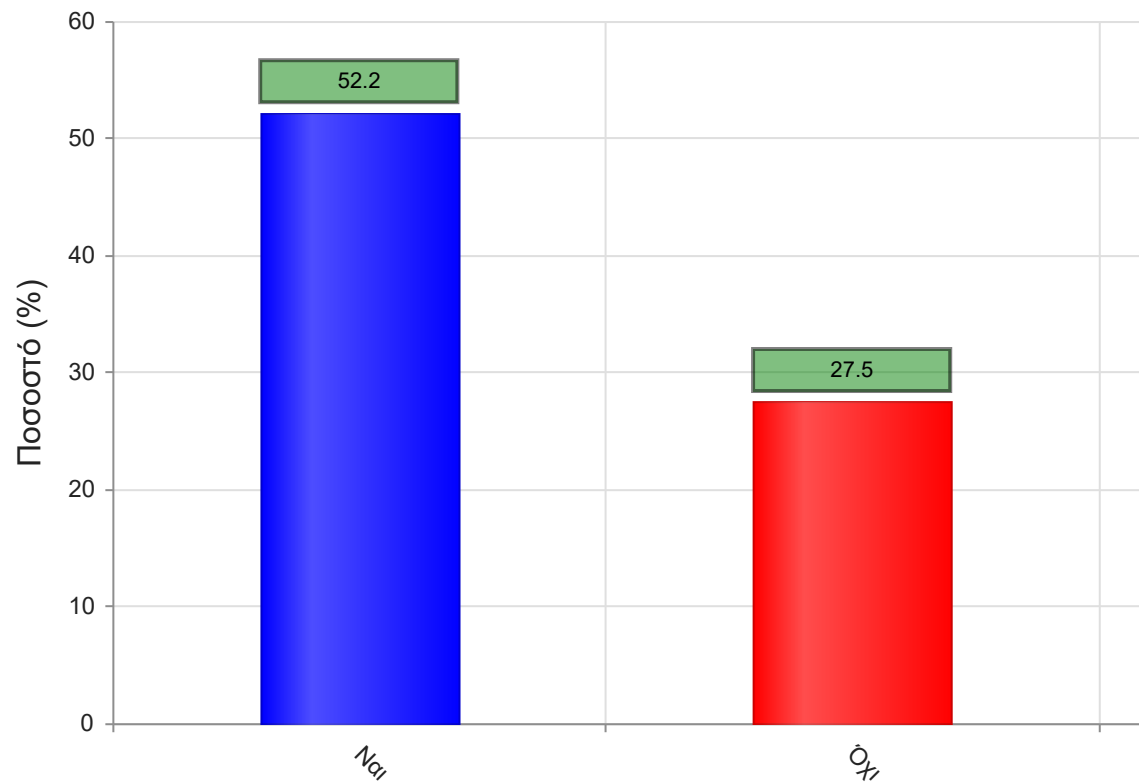
	Απαντήσεις	Ποσοστό (%)
Καθόλου	0	0.0
Λίγο	0	0.0
Μέτρια	4	5.8
Πολύ	9	13.0
Πάρα πολύ	32	46.4
Δ/Α	24	34.8
Σύνολο Απαντήσεων	45	65.2
Ολικό Σύνολο	69	100



Μέσος όρος τμήματος : 4.6 (Πάρα πολύ)

18. Δόθηκε η δυνατότητα βελτίωσης της εργασίας;

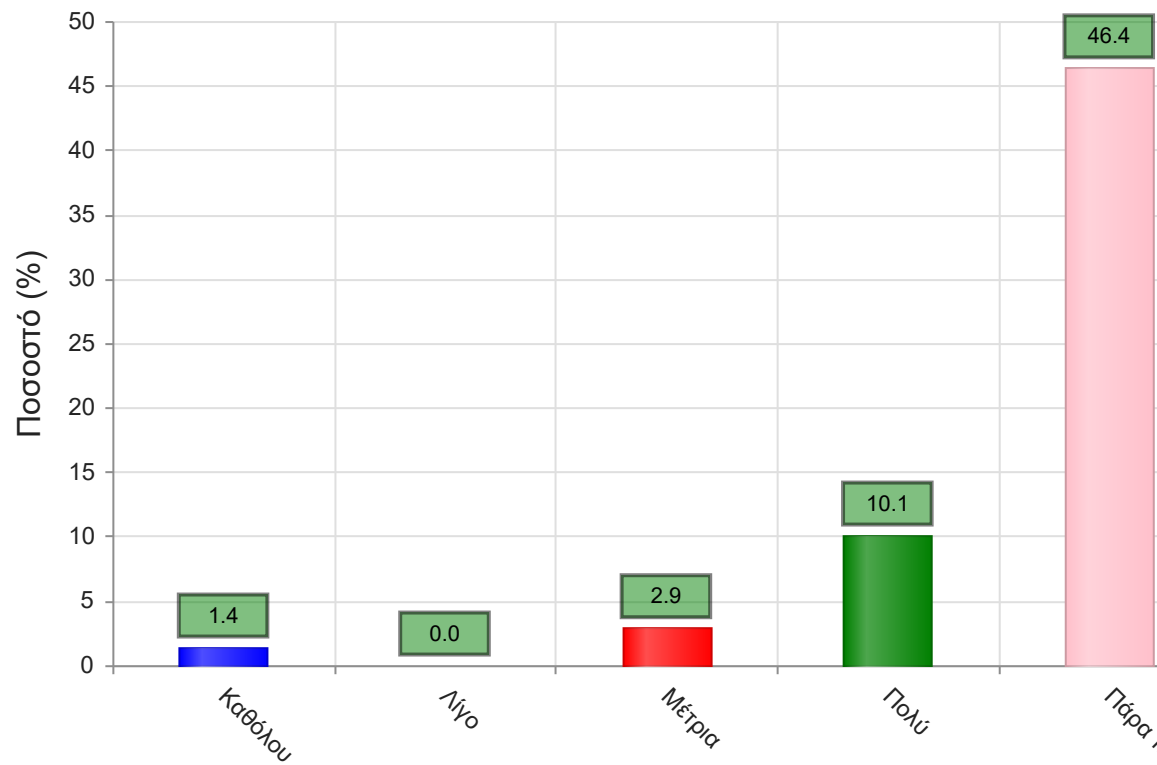
	Απαντήσεις	Ποσοστό (%)
ΝΑΙ	36	52.2
ΟΧΙ	19	27.5
Δ/Α	14	20.3
Σύνολο	69	100



Μέσος όρος τμήματος : ()

19. Η συγκεκριμένη εργασία σας βοήθησε να κατανοήσετε το συγκεκριμένο θέμα;

	Απαντήσεις	Ποσοστό (%)
Καθόλου	1	1.4
Λίγο	0	0.0
Μέτρια	2	2.9
Πολύ	7	10.1
Πάρα πολύ	32	46.4
Δ/Α	27	39.1
Σύνολο Απαντήσεων	42	60.9
Ολικό Σύνολο	69	100

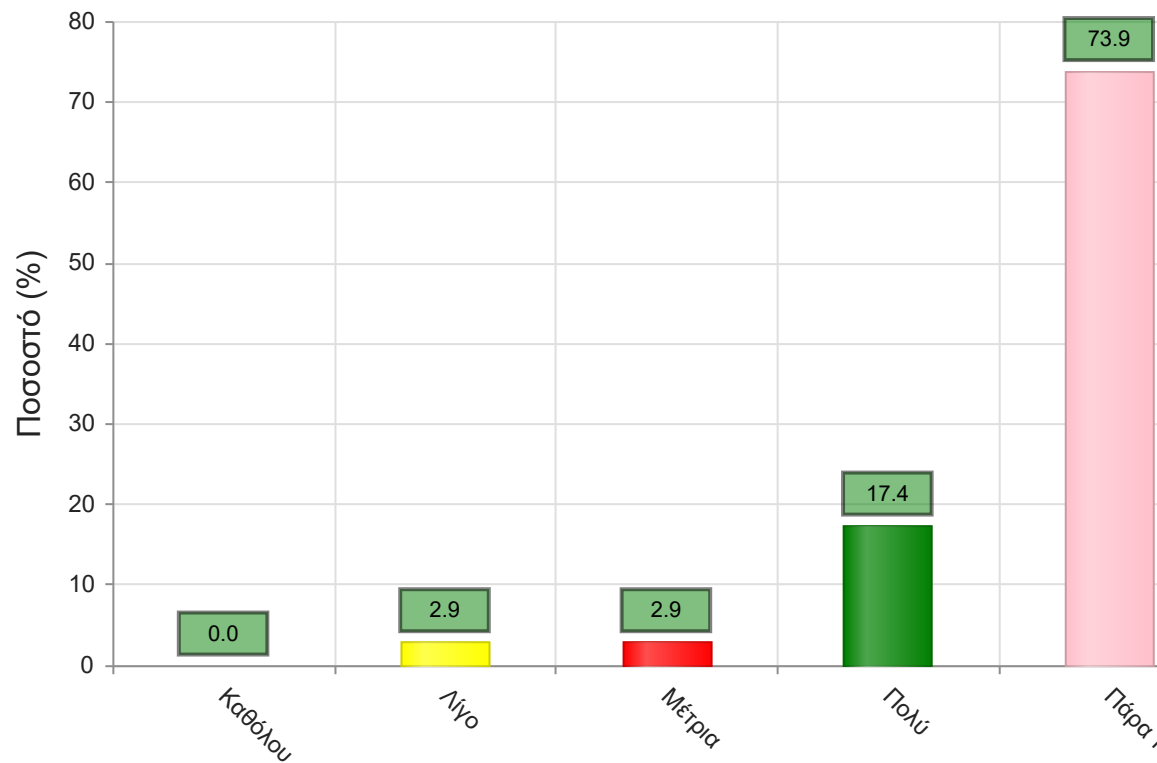


Μέσος όρος τμήματος : 4.6 (Πάρα πολύ)

B. Ερωτήσεις που αφορούν στον/ην διδάσκοντα/ουσα

20. Βαθμολογήστε τη μεταδοτικότητα του/της διδάσκοντα/ουσας.

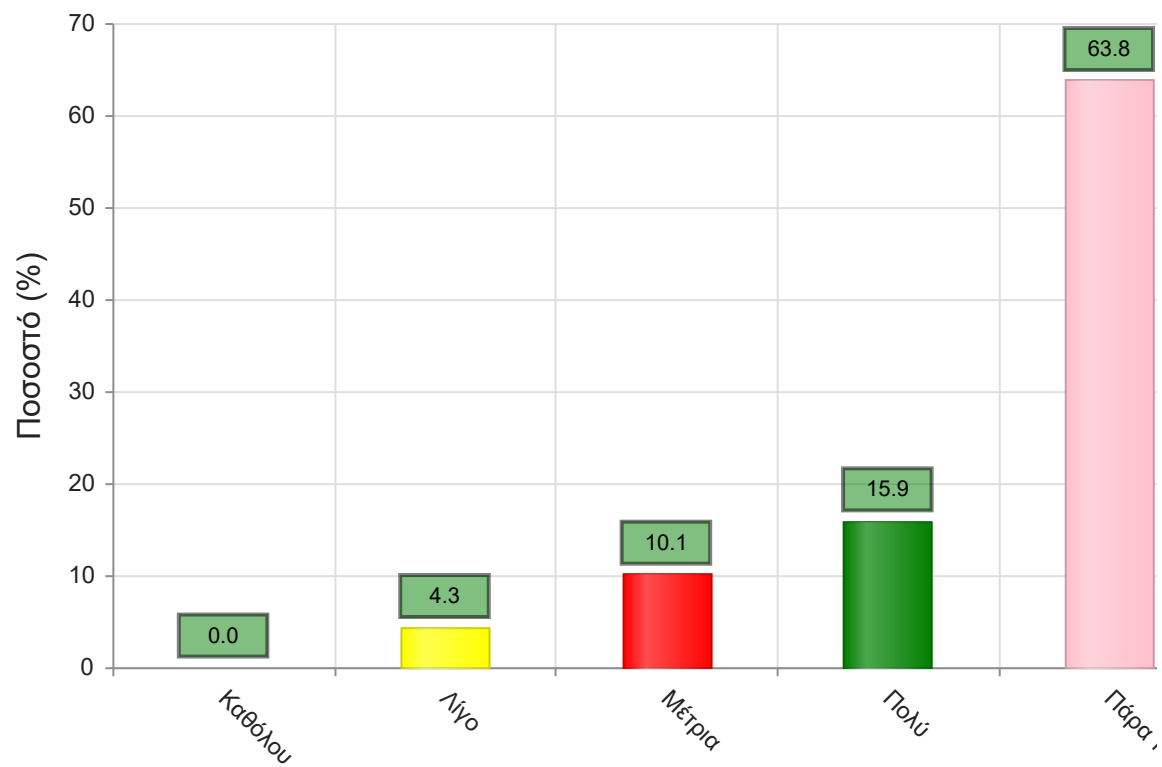
	Απαντήσεις	Ποσοστό (%)
Καθόλου	0	0.0
Λίγο	2	2.9
Μέτρια	2	2.9
Πολύ	12	17.4
Πάρα πολύ	51	73.9
Δ/Α	2	2.9
Σύνολο Απαντήσεων	67	97.1
Ολικό Σύνολο	69	100



Μέσος όρος τμήματος : 4.7 (Πάρα πολύ)

21. Βαθμολογήστε τη συνέπεια του/της διδάσκοντα/-ουσας στις εκπαιδευτικές του/της υποχρεώσεις. (Παρουσία στα μαθήματα, έγκαιρη διόρθωση εργασιών, ώρες συνεργασίας με τους φοιτητές, κλπ)

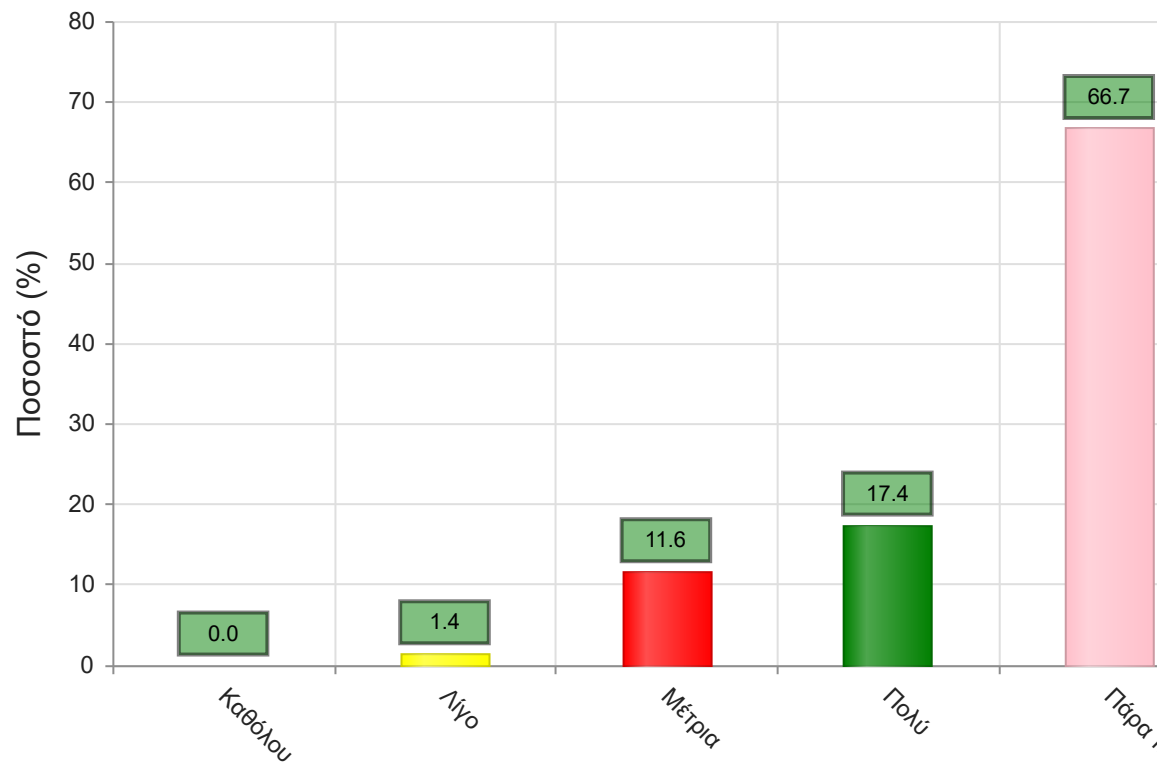
	Απαντήσεις	Ποσοστό (%)
Καθόλου	0	0.0
Λίγο	3	4.3
Μέτρια	7	10.1
Πολύ	11	15.9
Πάρα πολύ	44	63.8
Δ/Α	4	5.8
Σύνολο Απαντήσεων	65	94.2
Ολικό Σύνολο	69	100



Μέσος όρος τμήματος : 4.5 (Πολύ)

22. Βαθμολογήστε το κλίμα συνεργασίας με τους φοιτητές/-τριες. (Προθυμία στην απάντηση ερωτήσεων, διαθεσιμότητα διδάσκοντος/-ουσας κλπ)

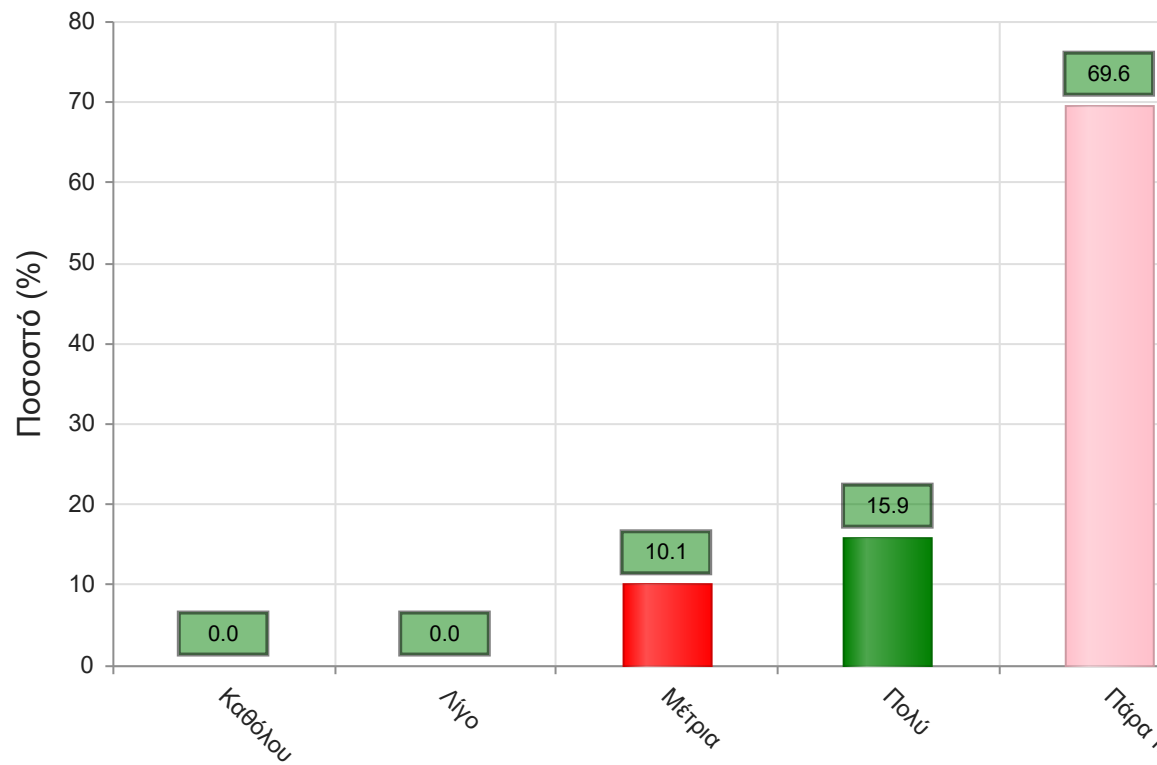
	Απαντήσεις	Ποσοστό (%)
Καθόλου	0	0.0
Λίγο	1	1.4
Μέτρια	8	11.6
Πολύ	12	17.4
Πάρα πολύ	46	66.7
Δ/Α	2	2.9
Σύνολο Απαντήσεων	67	97.1
Ολικό Σύνολο	69	100



Μέσος όρος τμήματος : 4.5 (Πάρα πολύ)

23. Βαθμολογήστε την οργάνωση στην παρουσίαση της ύλης

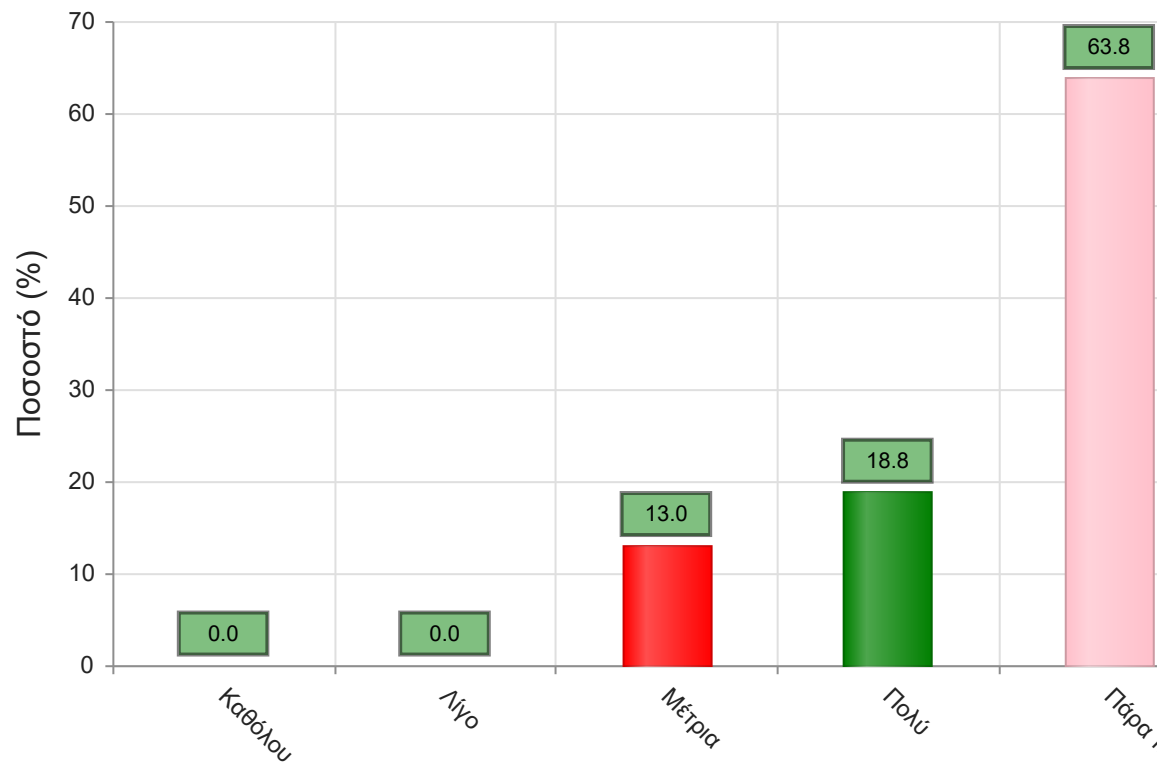
	Απαντήσεις	Ποσοστό (%)
Καθόλου	0	0.0
Λίγο	0	0.0
Μέτρια	7	10.1
Πολύ	11	15.9
Πάρα πολύ	48	69.6
Δ/Α	3	4.3
Σύνολο Απαντήσεων	66	95.7
Ολικό Σύνολο	69	100



Μέσος όρος τμήματος : 4.6 (Πάρα πολύ)

24. Επιτυγχάνει να διεγείρει το ενδιαφέρον για το αντικείμενο του μαθήματος;

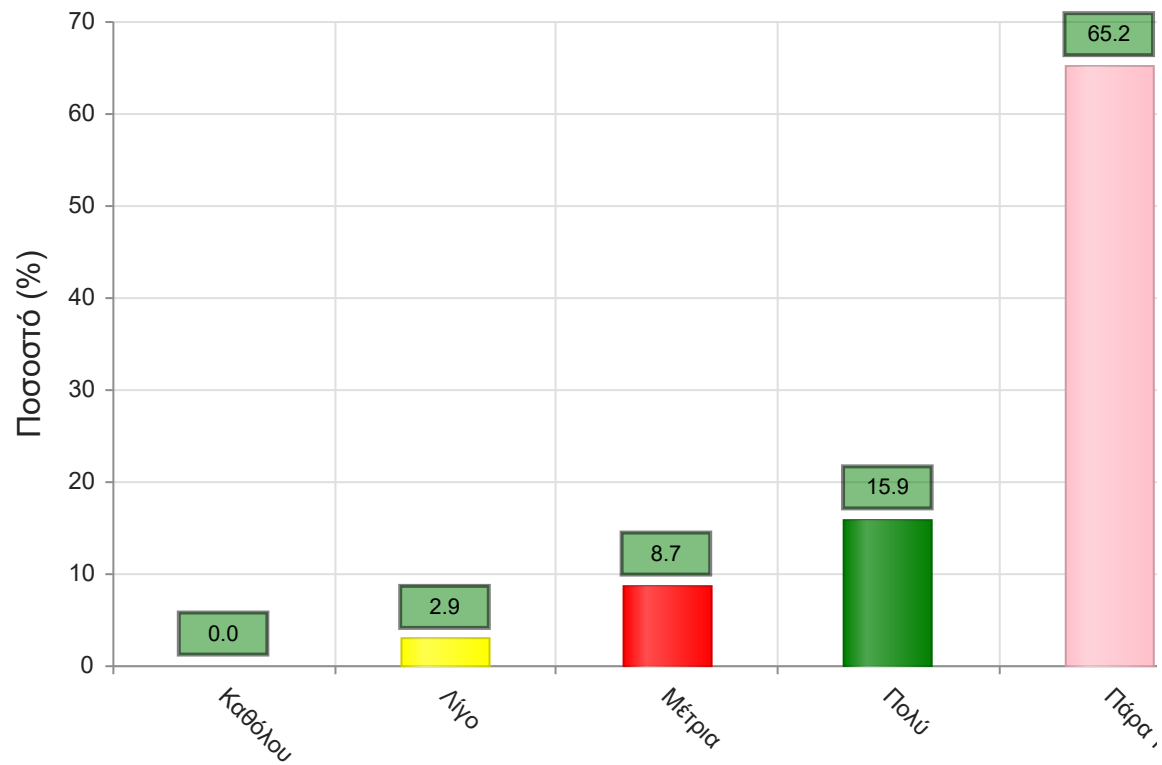
	Απαντήσεις	Ποσοστό (%)
Καθόλου	0	0.0
Λίγο	0	0.0
Μέτρια	9	13.0
Πολύ	13	18.8
Πάρα πολύ	44	63.8
Δ/Α	3	4.3
Σύνολο Απαντήσεων	66	95.7
Ολικό Σύνολο	69	100



Μέσος όρος τμήματος : 4.5 (Πάρα πολύ)

25. Ενθαρρύνει τους φοιτητές/-τριες να διατυπώνουν απορίες και ερωτήσεις έτσι ώστε να αναπτύξουν την κρίση τους;

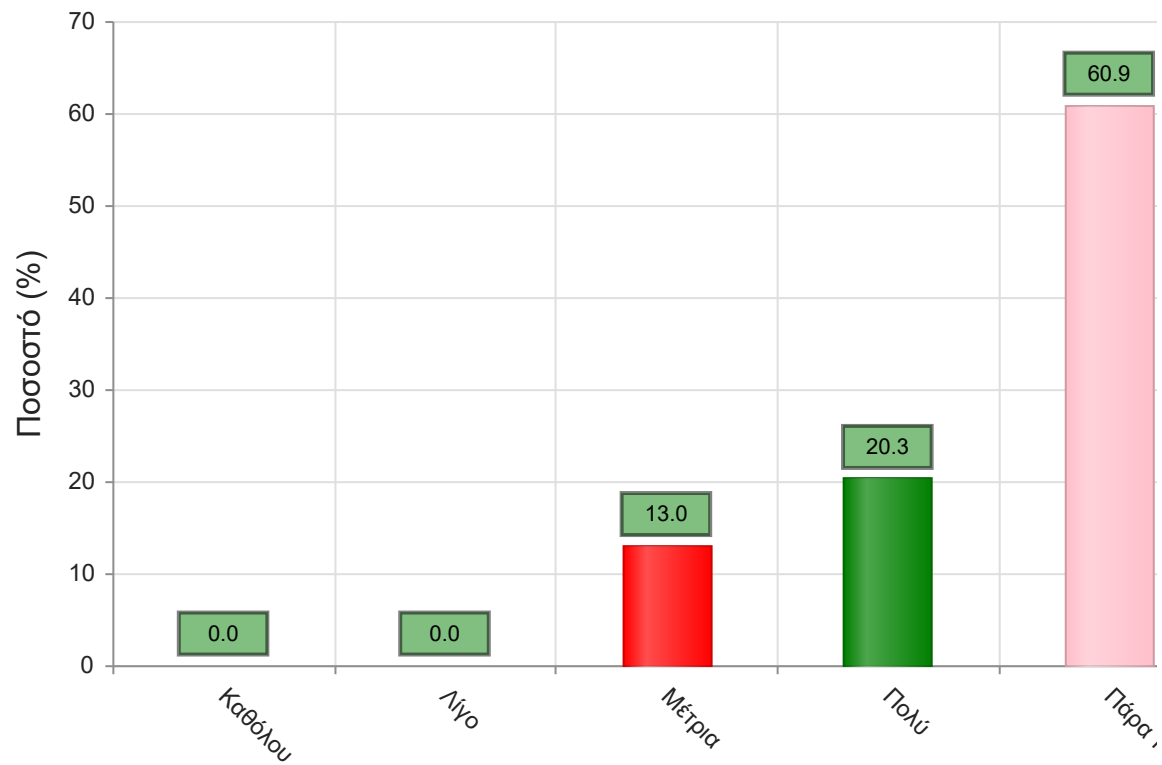
	Απαντήσεις	Ποσοστό (%)
Καθόλου	0	0.0
Λίγο	2	2.9
Μέτρια	6	8.7
Πολύ	11	15.9
Πάρα πολύ	45	65.2
Δ/Α	5	7.2
Σύνολο Απαντήσεων	64	92.8
Ολικό Σύνολο	69	100



Μέσος όρος τμήματος : 4.5 (Πάρα πολύ)

26. Χρησιμοποιεί Τεχνολογίες Πληροφορικής και Επικοινωνιών στη διδασκαλία και στην εμπέδωση του μαθήματος; (Χρήση προβολικών μηχανημάτων στις παραδόσεις, παράδοση ασκήσεων μέσω πλατφόρμας τηλεκπαίδευσης, χρήση ιστοσελίδας μαθήματος κλπ)

	Απαντήσεις	Ποσοστό (%)
Καθόλου	0	0.0
Λίγο	0	0.0
Μέτρια	9	13.0
Πολύ	14	20.3
Πάρα πολύ	42	60.9
Δ/Α	4	5.8
Σύνολο Απαντήσεων	65	94.2
Ολικό Σύνολο	69	100

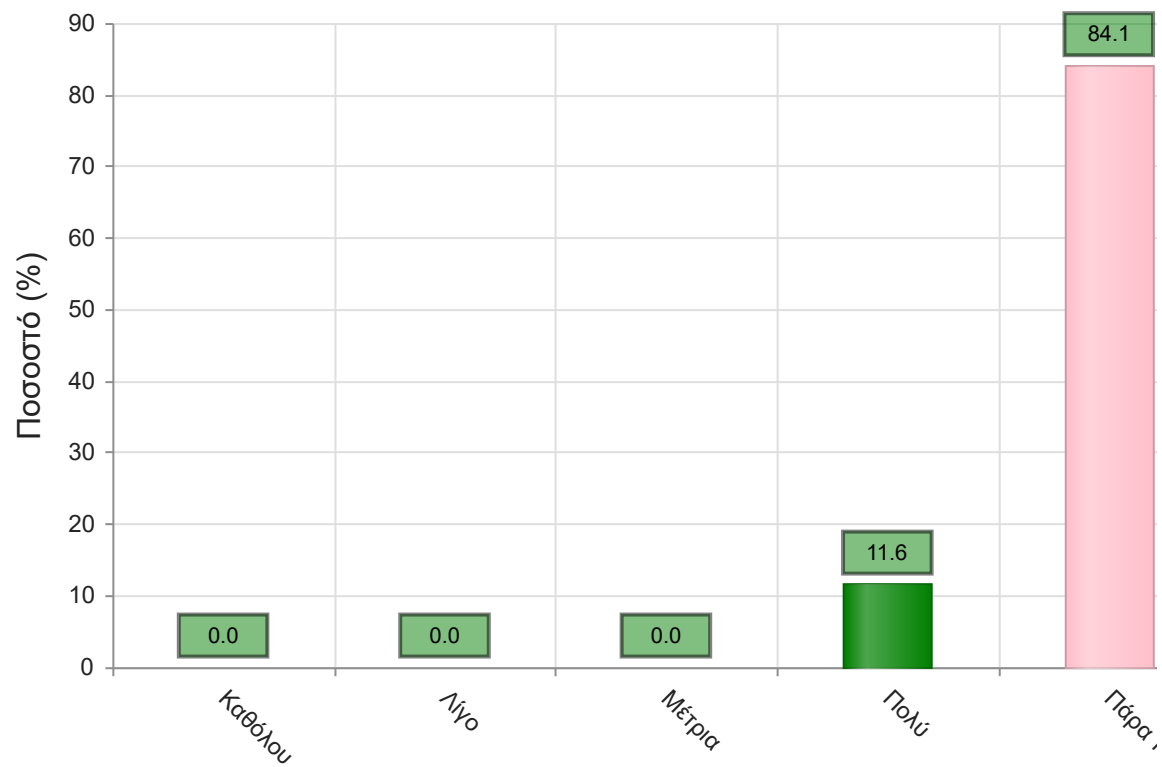


Μέσος όρος τμήματος : 4.5 (Πάρα πολύ)

Γ. Ερωτήσεις που αφορούν στα χαρακτηριστικά του/της φοιτητή/-τριας:

27. Πόσο τακτικά παρακολουθείτε τις διαλέξεις;

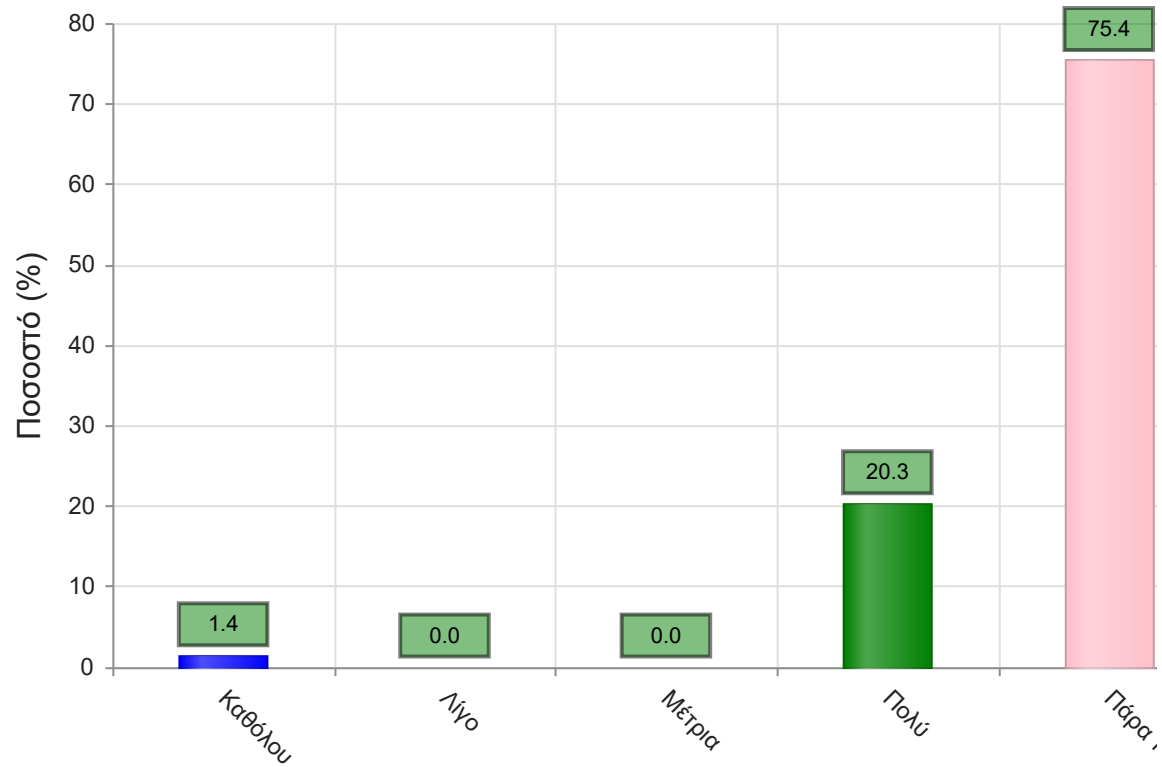
	Απαντήσεις	Ποσοστό (%)
Καθόλου	0	0.0
Λίγο	0	0.0
Μέτρια	0	0.0
Πολύ	8	11.6
Πάρα πολύ	58	84.1
Δ/Α	3	4.3
Σύνολο Απαντήσεων	66	95.7
Ολικό Σύνολο	69	100



Μέσος όρος τμήματος : 4.9 (Πάρα πολύ)

28. Κατά πόσο κατανοείτε τις διδασκόμενες έννοιες;

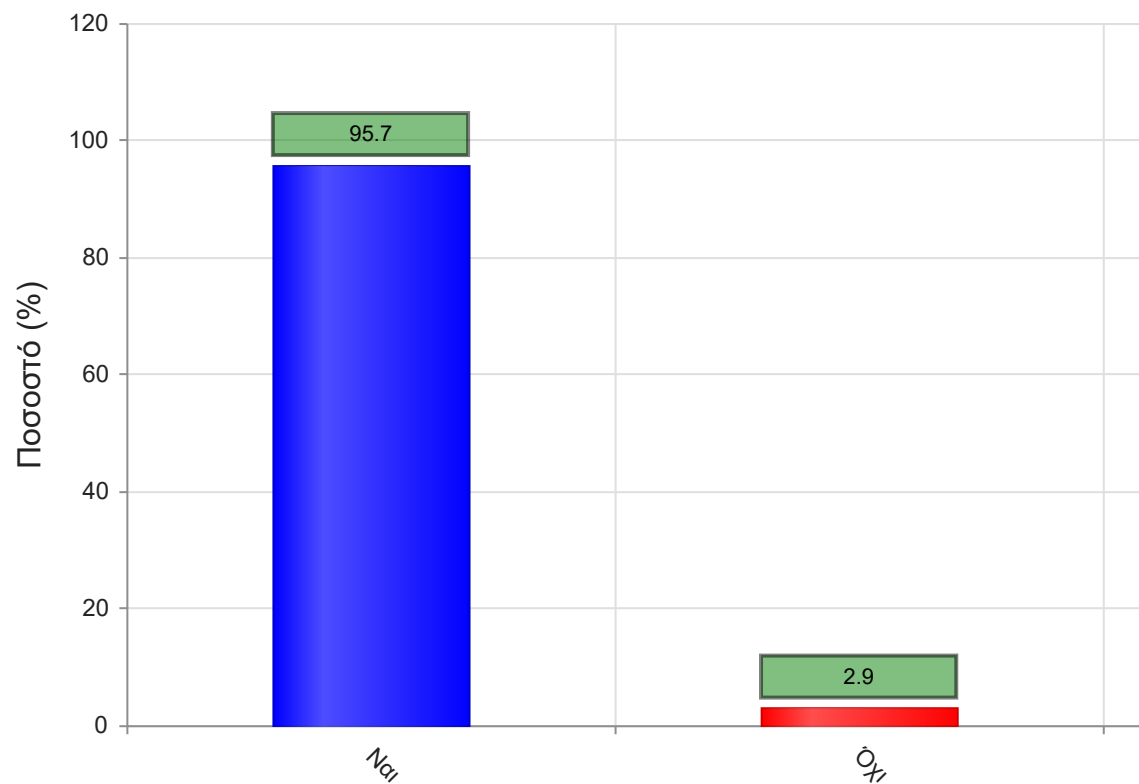
	Απαντήσεις	Ποσοστό (%)
Καθόλου	1	1.4
Λίγο	0	0.0
Μέτρια	0	0.0
Πολύ	14	20.3
Πάρα πολύ	52	75.4
Δ/Α	2	2.9
Σύνολο Απαντήσεων	67	97.1
Ολικό Σύνολο	69	100



Μέσος όρος τμήματος : 4.7 (Πάρα πολύ)

29. Ανταποκρίνεστε στις γραπτές εργασίες/ασκήσεις;

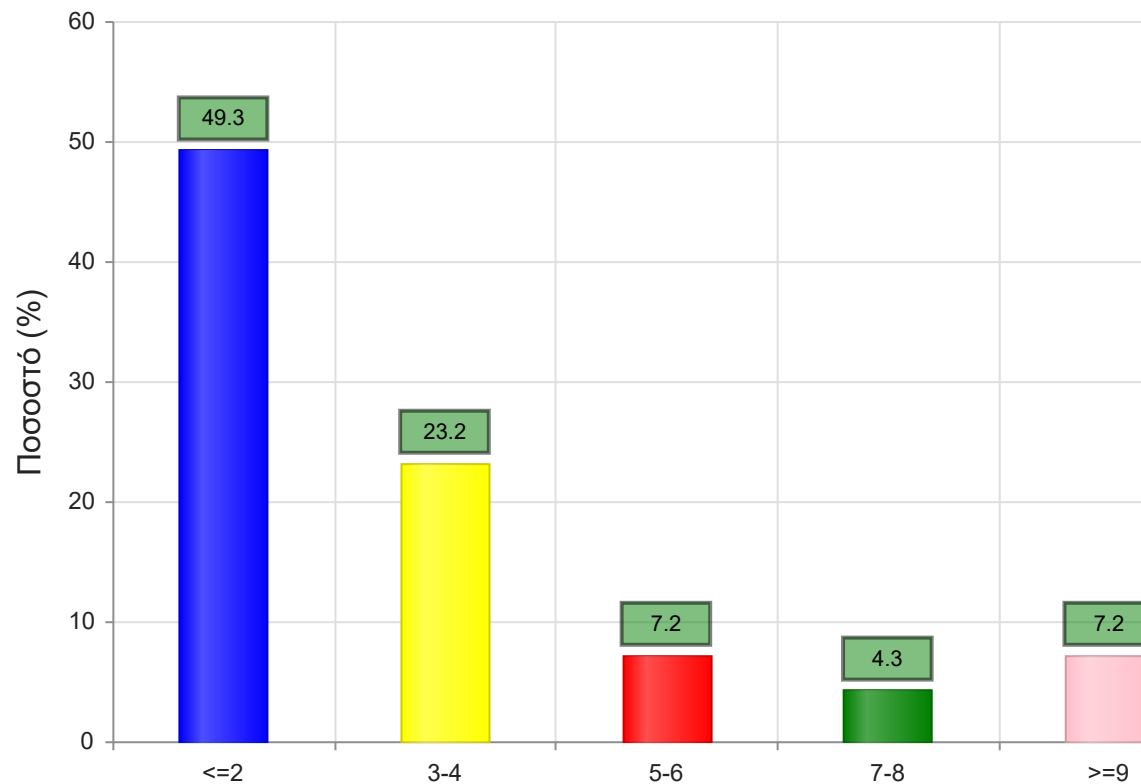
	Απαντήσεις	Ποσοστό (%)
ΝΑΙ	66	95.7
ΟΧΙ	2	2.9
Δ/Α	1	1.4
Σύνολο	69	100



Μέσος όρος τμήματος : ()

30. Πόσες ώρες μελέτης αφιερώνετε εβδομαδιαία για τη μελέτη του συγκεκριμένου μαθήματος;

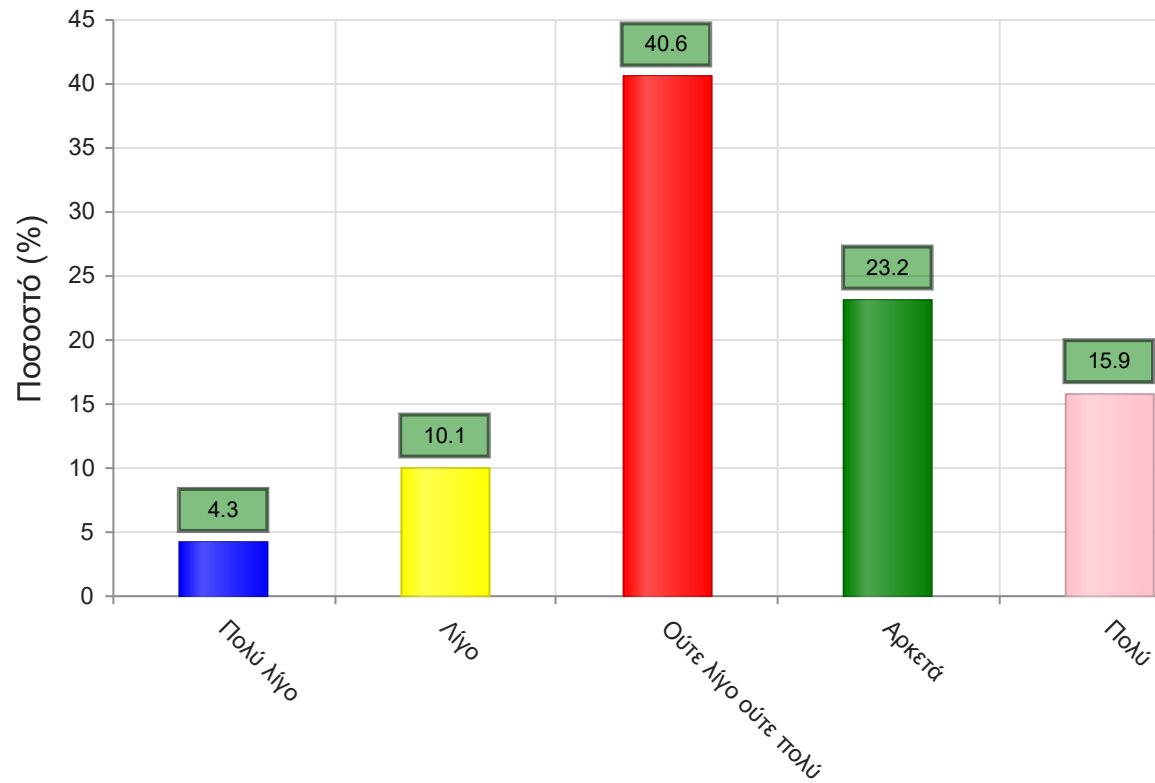
	Απαντήσεις	Ποσοστό τμήματος(%)
<=2	34	49.3
3-4	16	23.2
5-6	5	7.2
7-8	3	4.3
>=9	5	7.2
Δ/Α	6	8.7
Σύνολο Απαντήσεων	63	91.3
Ολικό Σύνολο	69	100



Μέσος όρος τμήματος : 1.9 (3-4)

31. Πόσες ώρες πιστεύετε ότι πρέπει να αφιερώσετε κατά την περίοδο των εξετάσεων για την επιτυχή εξέτασή σας στο συγκεκριμένο μάθημα; (**Πολύ Λίγο**=0-5, **Λίγο**=5-10, **Ούτε Λίγο Ούτε πολύ**=10-15, **Αρκετά**=15-20, **Πολύ**=20+)

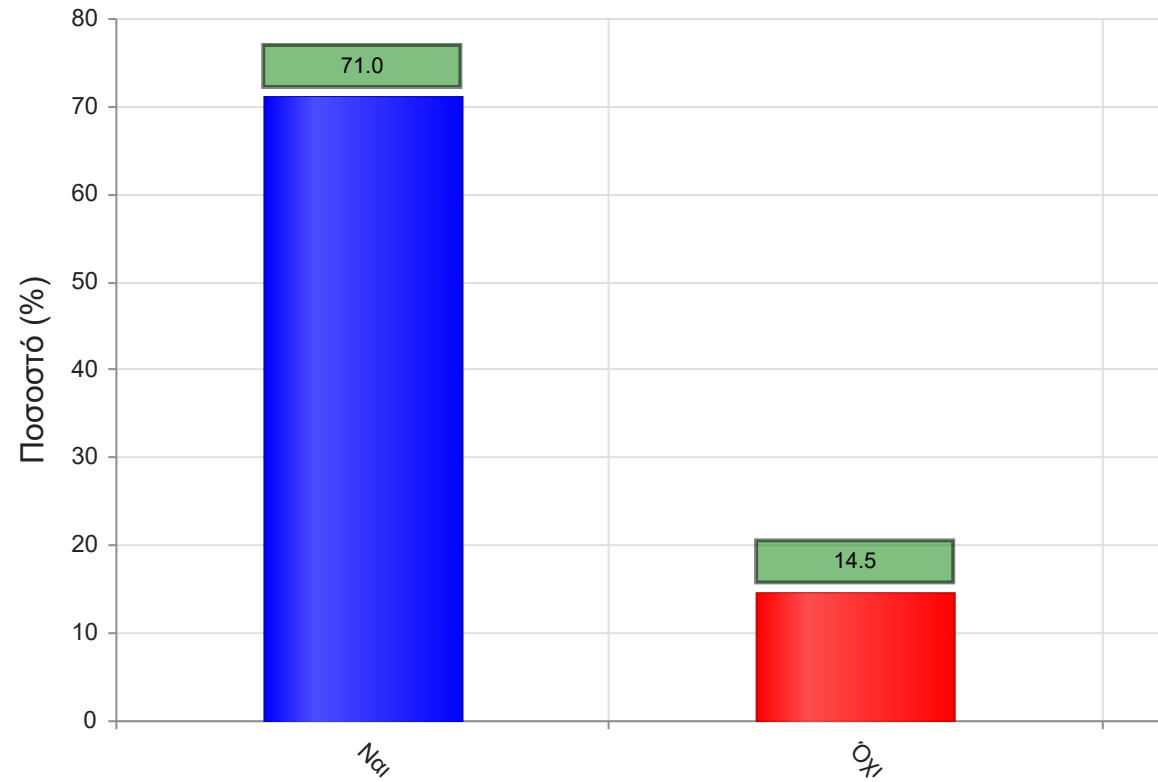
	Απαντήσεις	Ποσοστό τμήματος (%)
Πολύ λίγο	3	4.3
Λίγο	7	10.1
Ούτε λίγο ούτε πολύ	28	40.6
Αρκετά	16	23.2
Πολύ	11	15.9
Δ/Α	4	5.8
Σύνολο Απαντήσεων	65	94.2
Ολικό Σύνολο	69	100



Μέσος όρος τμήματος : 3.4 (Ούτε λίγο ούτε πολύ)

32. Θα εξεταστείτε στο μάθημα για πρώτη φορά;

	Απαντήσεις	Ποσοστό (%)
ΝΑΙ	49	71.0
ΟΧΙ	10	14.5
Δ/Α	10	14.5
Σύνολο	69	100



Μέσος όρος τμήματος : ()